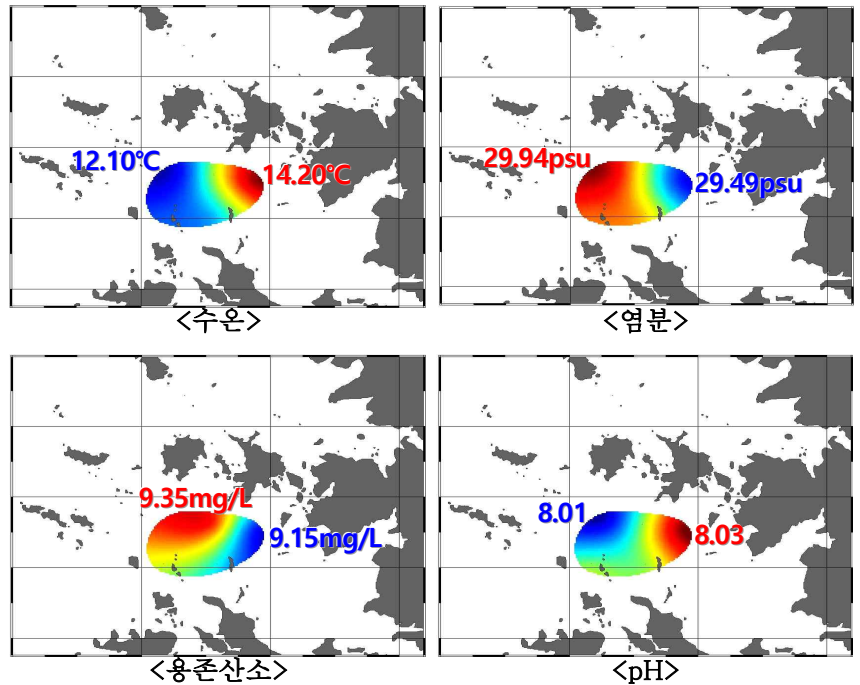
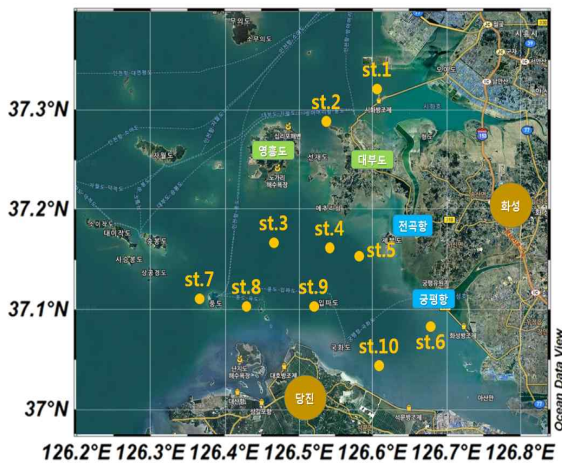
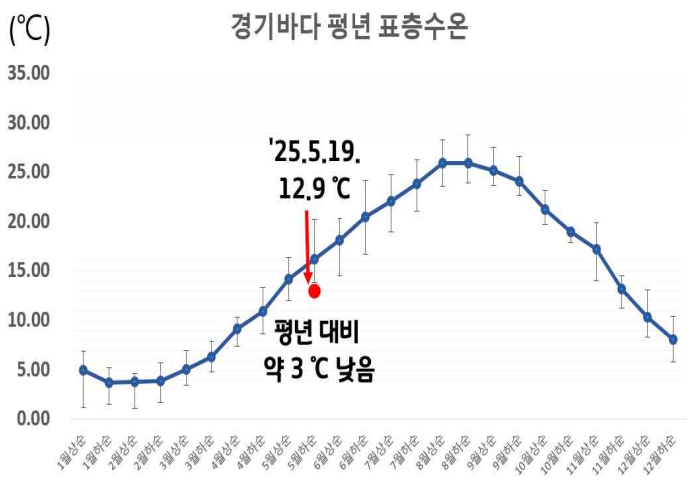


1. 경기만 해양환경 수평분포



2. 경기만 해양환경 주요 현황



평년대비 3.0 °C ▼ / 평년 4월하순과 5월상순 사이 수준

무해성 적조생물 야광충 해수 1ℓ당 40~500 개체 확인

3. 결론

- 경기바다 평균 표층수온은 12.9 °C (평년대비 약 3.0°C ▼)로 평년대비 약 15일 이상 더디게 수온 증가 추세를 보임
- 경기바다 모든 해역에서 무해성 적조생물인 *야광충이 4월초부터 현재까지 지속적으로 발견되고 있음(40~500개체/ℓ)
- * 야광충(*Noctiluca scintillans*) : 무해성 적조생물로 야간에 푸른빛으로 발광하는 것이 특징