



연안 사고! 안전수칙을
알고 실천하여 예방하자

연안이란 무엇인가?



바닷가



갯벌



방파제



바닷가, 갯벌, 방파제, 갯바위 등 일반적으로 바다와 육지가 만나 서로 많은 영향을 주는 지역 및 해역을 말합니다.

연안사고란 무엇을 말하는 것일까?



연안해역에서 발생하는 인명에 위해를 끼치는 사고



연안에서 바다에 빠지거나 추락, 표류, 고립, 수중사고 등으로 발생하는 사고



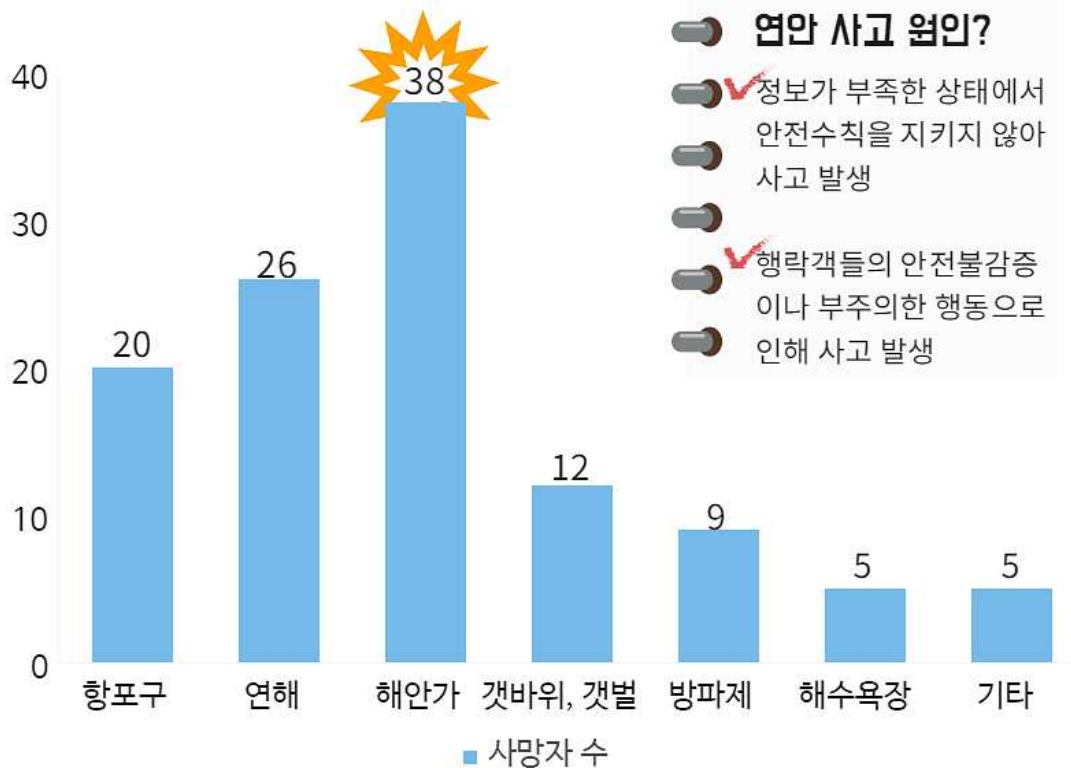
연안체험활동 중에 발생한 사고



지난해 연안 사고 통계



2017년 연안 사고 사망 장소



연안 사고 원인?

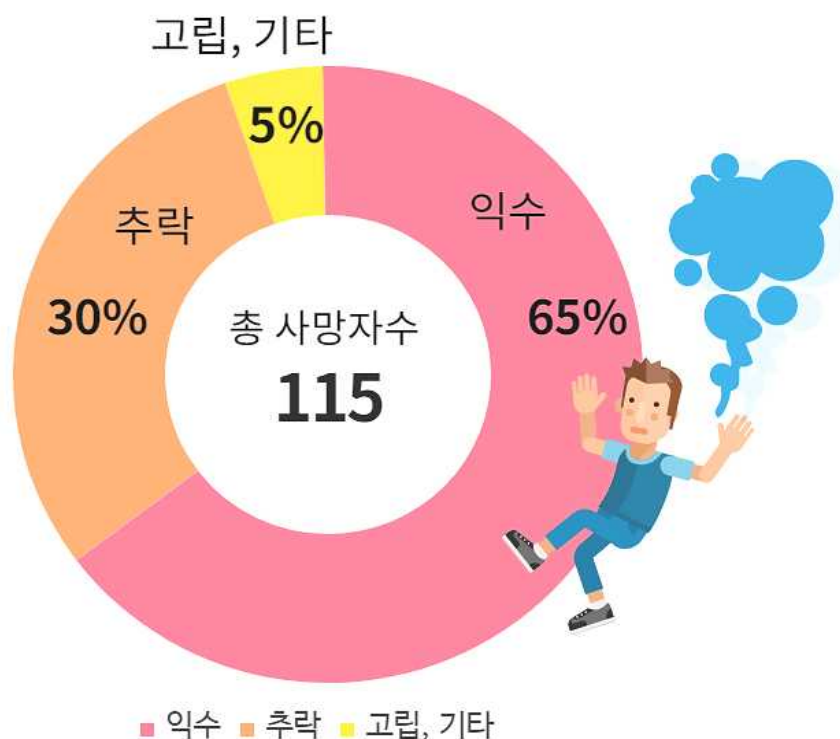
- ✓ 정보가 부족한 상태에서 안전수칙을 지키지 않아 사고 발생
- ✓ 행락객들의 안전불감증이나 부주의한 행동으로 인해 사고 발생

출처: 해양경찰청

지난해 연안 사고 통계



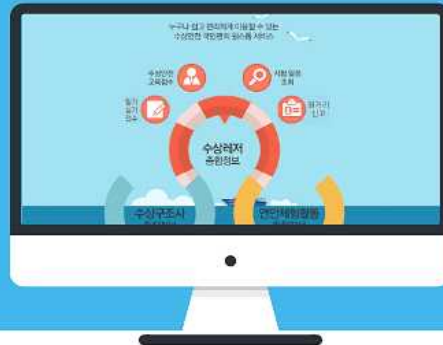
2017년 연안 사고 유형별



출처: 해양경찰청

연안체험 활동 종합정보 사이트를 통해
내가 가려는 곳이 안전한 곳인지 확인하자!

<https://imsm.kcg.go.kr>



연안 사고에 대비하여 국민 스스로가
사고에 대한 경각심을 가지고 주의를
기울이는 것이 가장 중요합니다!

연안체험 활동 종합정보 사이트를
참고하자!



연안해역 상세정보



장소명

- 신창리 해안도로 풍력발전 6호기 앞

위험요인

- 저수심 및 암초 산재 지역
- 고립낚시객 다수 발생
- 성수기 약 4~5명의 낚시객 방문



연안체험 활동 종합정보 사이트를 참고하자!



출입통제구역



장소명

- 해운대해수욕장 APEC기념등표 해상

위험요인

- 어선, 유선 주요 출입항 해역으로 상호 충돌사고 가능

연안안전의 중요성을 인식시키기 위한 노력



연안안전 시스템 정비

지자체와 함께 전국 연안해역을 전수 조사해 **1177**곳을 위험구역으로 지정하고 위험표지·알림판, 추락방지턱, 인명구조 장비함을 새로 설치



안전 정보 제공

태풍, 집중호우, 너울성파도처럼 기상악화때 지역 전광판과 마을방송을 활용해 위험성을 미리 알리는 위험예보제를 통해 체험객들에게 실시간 안전정보를 제공



연안안전교실 운영

전국 초·중·고교 학생들을 대상으로 물놀이 안전수칙, 갯벌·갯바위 사고예방 요령을 교육하는 찾아가는 연안안전교실을 운영



연안체험활동 신고처리 절차 시행

체험활동의 안전성을 높이기 위해 연안체험활동 프로그램 운영자의 연안체험활동 신고처리 절차를 시행

갯바위 연안 사고 방지를 위한 안전수칙!



기상정보



안내판



안전화

- ✓ 기상정보를 수시로 확인, 기상이나별 때는 활동 자제
- ✓ 안내판의 준수사항을 지키고, 출입이 금지된 구역은 절대 출입금지
- ✓ 2인 이상 활동
- ✓ 미끄러지지 않도록 전용신발(안전화) 착용

방파제 연안 사고 방지를 위한 안전수칙!



위험한 방파제



술



안전화

- ✓ 위험한 방파제에는 절대 출입금지
- ✓ 과음이나 취한 상태로 출입금지
- ✓ 미끄러지지 않도록 전용신발(안전화) 착용

갯벌 사고 방지를 위한 안전수칙!



- ✓ 갯벌에 발이 깊이 빠진 경우, 등을 대고 누워 자전거 페달을 밟듯이 다리를 움직여 뺀다.
- ✓ 들물 시간을 확인하고 휴대폰 등에 알람 설정
- ✓ 절대 혼자 들어가지 않는다.
- ✓ 특히 사고 위험이 높은 갯골은 넘어가지 않아야 한다.