

'23년 3차 채용 서해청 체력검사장 셔틀버스 운행 알림

□ 셔틀버스 운행 안내

- 운행시간 : 2023.11.15.(수) 09:00 ~ 17:00
- 운행경로 : 무안우체국 앞 버스정류장 ⇄ 무안종합스포츠파크
- 무안우체국(전남 무안군 무안읍 무안로 489)
- 운행횟수 : 총 7회 운행(세부 시간표 참조)
- 이용방법 : 신분증 또는 응시표 확인 후 탑승
- 안내 및 유의사항
 - 원활한 체력검사 실시 및 응시자 이동 편의를 위해 셔틀버스를 운행 하니, 응시자는 신분증 또는 응시표 지참 후 지정 승차 장소에서 승차 바랍니다.(응시자 안전을 위해 입석은 금지하며, 정시 출발 예정)

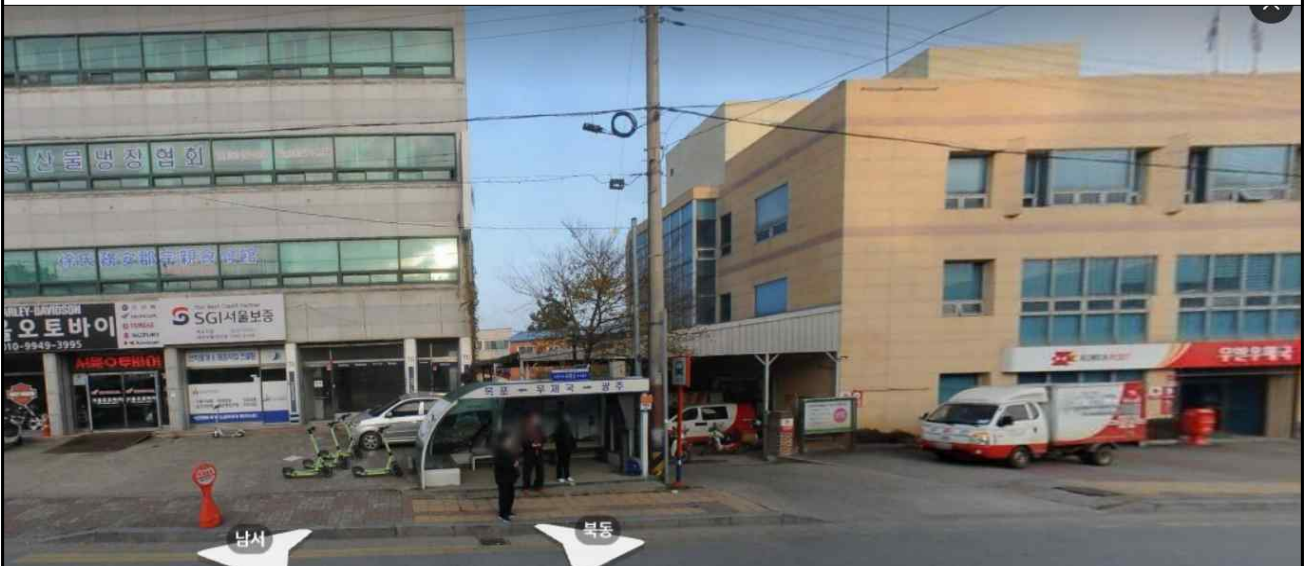
□ 셔틀버스 운행 시간표

운행횟수	무안우체국	방향	무안종합스포츠파크	집결시간
①	09:00(출발)	→	09:10(도착)	09:30
	09:40(도착)	←	09:30(출발)	
②	09:50(출발)	→	10:00(도착)	10:30
	10:40(도착)	←	10:30(출발)	
③	10:50(출발)	→	11:00(도착)	11:30
	12:00(도착)	←	11:50(출발)	
④	13:00(출발)	→	13:10(도착)	14:00
	13:20(도착)	←	13:10(출발)	
⑤	13:30(출발)	→	13:40(도착)	
	14:00(도착)	←	13:50(출발)	
⑥	14:10(출발)	→	14:20(도착)	15:00
	14:30(도착)	←	14:20(출발)	
⑦	14:40(출발)	→	14:50(도착)	
	16:50(도착)	←	16:40(출발)	

□ 셔틀버스 승·하차장소

- 셔틀버스 표시 및 번호 : [서해지방해양경찰청 셔틀버스], 전남70자 1719

1. 승차장소(무안우체국 옆 버스정류장)



2. 하차장소(무안종합스포츠파크 주차장)

