

## 해양레저활동 허가필요수역도

## <보령항>



가.	북위	36도27분14초	동경	126도29분12초
나.	북위	36도24분36초	동경	126도28분10초
다.	북위	36도19분08초	동경	126도26분51초
라.	북위	36도19분28.57초	동경	126도30분03초
마.	북위	36도23분07초	동경	126도28분45초
바.	북위	36도26분17초	동경	126도31분00초
사.	북위	36도26분24초	동경	126도30분44초

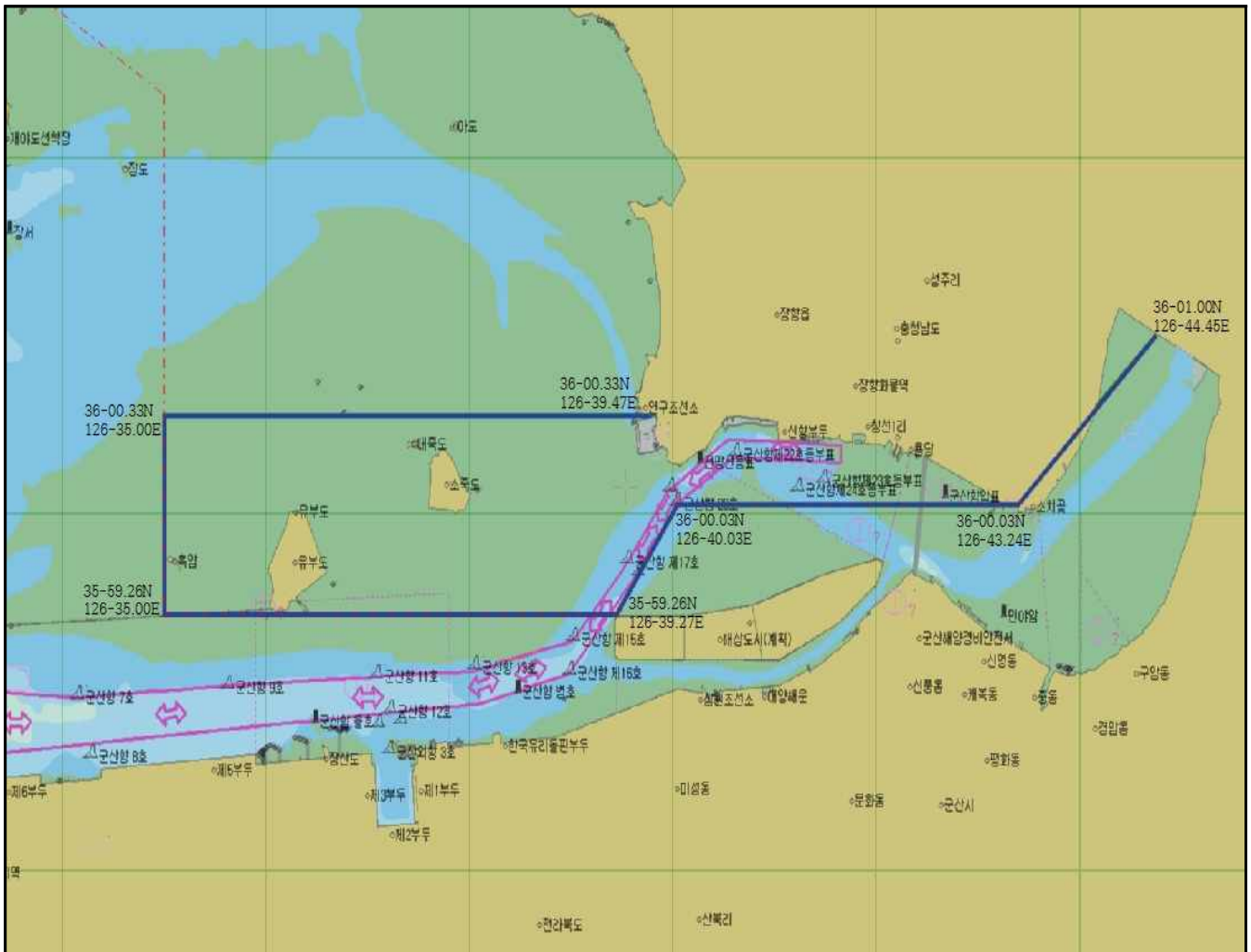
## <홍원항>



다음 각 호의 지점을 순차적으로 연결한 선 안의 해면(홍원항)

- 가. 북위 36도09분41초 동경 126도30분12초
- 나. 북위 36도09분45초 동경 126도30분12초
- 다. 북위 36도09분45초 동경 126도30분20초
- 라. 북위 36도09분40초 동경 126도30분20초

## <장항항>



☞ 다음 각 호의 지점을 순차적으로 연결한 선 안의 해면(장항항)

- 가. 북위 36도00분33초 동경 126도39분47초
- 나. 북위 36도00분33초 동경 126도35분00초
- 다. 북위 35도59분26초 동경 126도35분00초
- 라. 북위 35도59분26초 동경 126도39분27초
- 마. 북위 36도00분03초 동경 126도40분03초
- 바. 북위 36도00분03초 동경 126도43분24초
- 사. 북위 36도01분00초 동경 126도44분45초

## <비인항>



☞ 다음 각 호의 지점을 순차적으로 연결한 선 안의 해면(비인항)

가. 북위 36도08분01초 동경 126도30분22초

나. 북위 36도08분01초 동경 126도30분47초

다. 북위 36도07분36초 동경 126도30분47초

라. 북위 36도07분36초 동경 126도29분39초

마. 북위 36도08분00초 동경 126도29분39초