

## 블루카본 보호 실천 수칙

모두의 노력으로  
우리가 살아갈 바다를 지켜요!

### 일회용품 사용 줄이기

장바구니, 물병 등 다회용품 생활화로  
일상 생활쓰레기 발생을 줄입니다.



### 해안가 쓰레기 줄기

연안정화를 통해 쓰레기로부터 연안식물,  
동물 등 연안생태계를 보호합니다.



### 쓰레기 되가져오기

선박에서 발생한 쓰레기는 분리수거  
하여 육상으로 되가져옵니다.



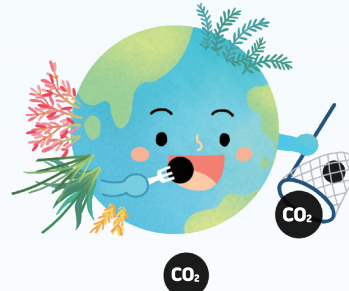
### 블루카본 바로 알기

미래 세대에 물려줄 살기 좋은  
환경을 만들기 위해 블루카본에  
관심을 기울입니다.



### 블루카본 조성 및 복원

잘피 심기 등 블루카본 복원과 추가  
조성으로 탄소 흡수원을 보호합니다.

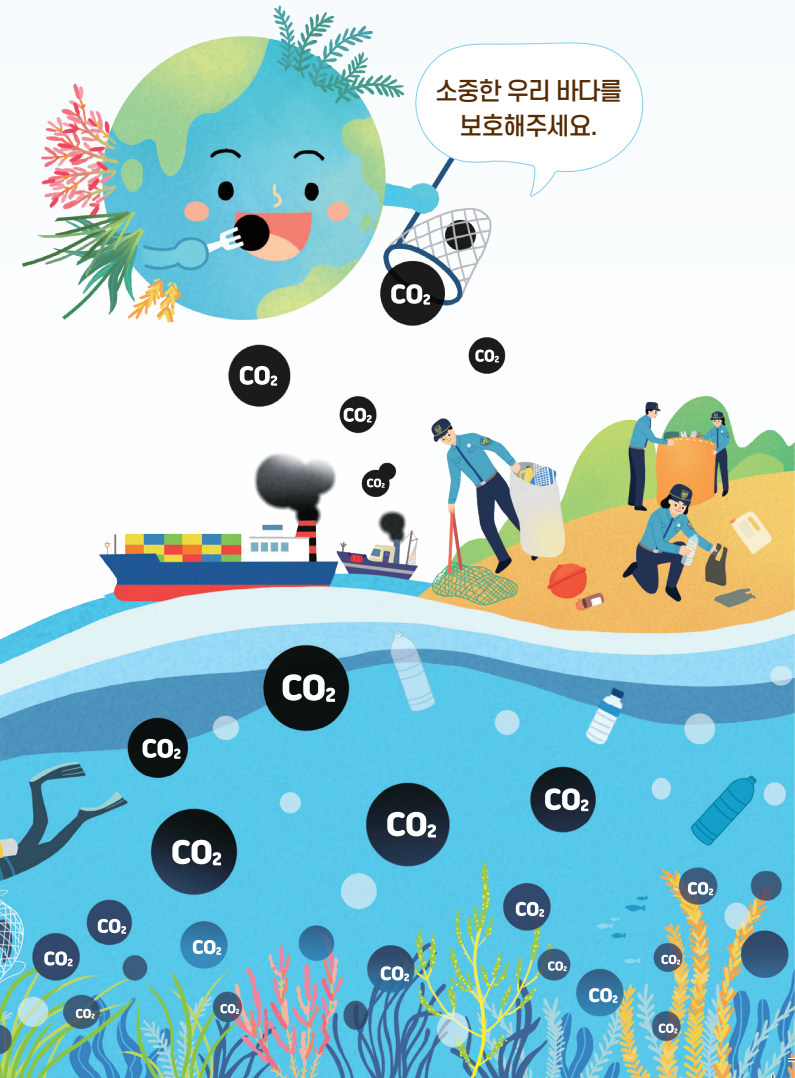


우리의 관심이 블루카본을  
보호할 수 있습니다.



해양경찰청  
KOREA COAST GUARD

## 블루카본의 보고, 우리 바다를 사수하라



## 블루카본이란?

### 카본의 종류



#### 블랙카본

화석연료 연소 시 발생하는 탄소가 지구온난화의 주요 원인



#### 그린카본

나무, 숲 등 육상생태계가 광합성을 통해 흡수하는 탄소



#### 블루카본

맹그로브, 갈피, 염생식물 등 연안의 해양생태계가 흡수하는 탄소

유엔(UN), 세계자연보전연맹(IUCN)

해양생태계는 바다 전체 면적의 **2%**에 불과하지만 육상생태계보다 흡수 속도가 **50배** 이상 빠르며 **수천 년 동안 탄소 저장**이 가능한 것으로 보고

### 대표 블루카본



맹그로브

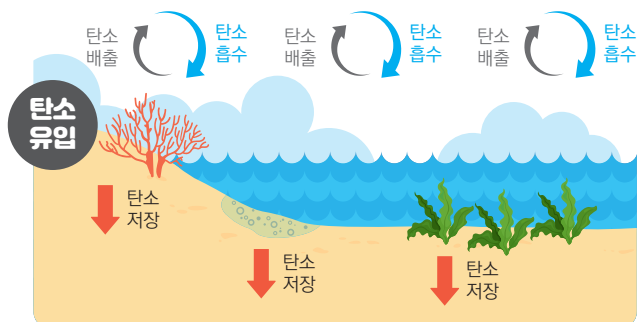


염습지



갈피

### 블루카본의 역할



## 우리나라 블루카본

해양보호구역 지정현황 32개소, 1,798,692km<sup>2</sup>



#### 염습지



바닷물이 드나들어 염분 변화가 큰 습지 갈대와 칠면초 등 염생식물이 서식하는 곳

#### 갈피



바다에 사는 종자 식물 거머리말과 새우말 등 현화식물의 군락지

#### 갯벌

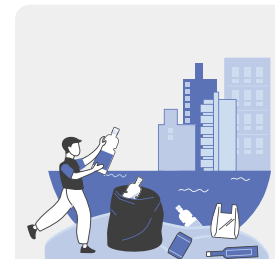


우리나라 갯벌은 세계5대 갯벌로 연간 260만톤 이산화탄소 흡수

## 블루카본 파괴의 원인



무분별한 연안 개발과 해양쓰레기 등 해양오염으로 인해 **해양생태계가 파괴되고 있습니다.**



해양쓰레기



기름 오염



갯벌 등 무분별한 개발



해수온도 상승