

해양레저활동 허가필요수역 고시

「해상교통안전법」 제33조제3항 및 같은 법 시행령 제14조제1항에 의거 해양레저활동 허가필요수역을 다음과 같이 고시하니, 아래 수역 내에서 해양레저활동을 하려는 사람은 구명설비 등 안전에 필요한 장비를 갖추고 사전에 부산해양경찰서장의 허가를 받기 바랍니다.

2024년 9월 24일

부 산 해 양 경 찰 서 장

1. 해양레저활동 허가필요수역

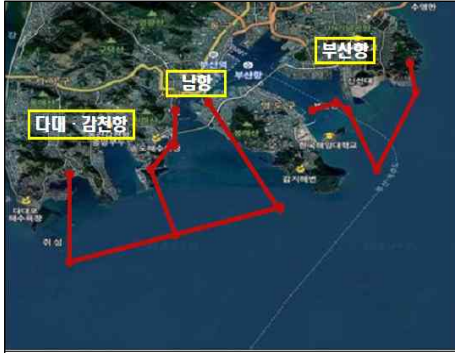
순번	항구명	소재지	고시구역 세계측지계 (WGS-84)
1	부 산	부산시	제1항로 부근 (부산항로) 다음 각 호의 기점을 순차적으로 연결한 선안의 해역 ① 북위 35° -04′ -50.8″ 동경 129° -04′ -46.4″ ② 북위 35° -05′ -06.4″ 동경 129° -05′ -20.0″ ③ 북위 35° -05′ -01.0″ 동경 129° -05′ -37.4″ ④ 북위 35° -04′ -00.5″ 동경 129° -06′ -45.5″ ⑤ 북위 35° -05′ -15.0″ 동경 129° -07′ -30.3″ ⑥ 북위 35° -05′ -57.0″ 동경 129° -07′ -08.5″
			제2항로 부근 (남항항로 및 남항) 다음 각 호의 기점을 순차적으로 연결한 선안의 해역 ① 북위 35° -04′ -52.2″ 동경 129° -02′ -28.0″ ② 북위 35° -02′ -00.0″ 동경 129° -04′ -36.0″ ③ 북위 35° -01′ -24.0″ 동경 129° -01′ -36.0″ ④ 북위 35° -03′ -11.0″ 동경 129° -00′ -56.0″ ⑤ 북위 35° -03′ -42.0″ 동경 129° -01′ -21.0″ ⑥ 북위 35° -04′ -34.0″ 동경 129° -01′ -26.0″
			제3항로 부근 (감천항로 및 다대포항) 다음 각 호의 기점을 순차적으로 연결한 선안의 해역 ① 북위 35° -03′ -11.0″ 동경 129° -00′ -56.0″ ② 북위 35° -01′ -24.0″ 동경 129° -01′ -36.0″ ③ 북위 35° -00′ -55.0″ 동경 128° -59′ -08.0″ ④ 북위 35° -03′ -00.0″ 동경 128° -58′ -54.0″

2	송정항	부산 해운대구	다음 각 호의 기점을 순차적으로 연결한 선안의 해역 ① 북위 35° -10′ -43.0″ 동경 129° -12′ -24.0″ ② 북위 35° -10′ -34.0″ 동경 129° -12′ -24.0″ ③ 북위 35° -10′ -34.0″ 동경 129° -12′ -54.0″ ④ 북위 35° -10′ -56.0″ 동경 129° -12′ -48.0″
3	청사포항	부산 해운대구	다음 각 호의 기점을 순차적으로 연결한 선안의 해역 ① 북위 35° -09′ -18.0″ 동경 129° -11′ -00.0″ ② 북위 35° -09′ -12.0″ 동경 129° -11′ -00.0″ ③ 북위 35° -09′ -12.0″ 동경 129° -12′ -24.0″ ④ 북위 35° -09′ -54.0″ 동경 129° -12′ -24.0″ ⑤ 북위 35° -09′ -54.0″ 동경 129° -11′ -50.0″
4	우동항	부산 수영구	다음 각 호의 기점을 연결한 선안의 해역 ① 북위 35° -09′ -41.5″ 동경 129° -08′ -06.0″ ② 북위 35° -09′ -43.8″ 동경 129° -08′ -04.5″
5	민락항	부산 수영구	다음 각 호의 기점을 순차적으로 연결한 선안의 해역 ① 북위 35° -09′ -10.5″ 동경 129° -07′ -28.0″ ② 북위 35° -09′ -06.0″ 동경 129° -07′ -28.0″ ③ 북위 35° -09′ -06.0″ 동경 129° -08′ -04.0″ ④ 북위 35° -09′ -16.0″ 동경 129° -08′ -04.0″

2. 고시수역에서 기타 다른 법률의 규정에 의하여 허가 또는 신고된 활동은 적용 제외 한다.
3. 제검토 기한 : 부산해양경찰서장은 이 고시에 대하여 「훈령·예규 등의 발령 및 관리에 관한 규정」에 따라 2025년 1월 1일 기준으로 매3년이 되는 시점(매 3년째의 12월 31일까지를 말한다)마다 그 타당성을 검토 하여 개선 등의 조치를 하여야 한다.

부 칙

1. 이 고시는 공고한 날부터 시행한다.
2. 부산해양경찰서 고시 제2021-26호 「해양레저활동 허가대상수역 고시」는 폐지한다.



부산항(남항·다대·감천항)



송정항



청사포항



민락항



우동항

