

(인천해양경찰서) 해양레저활동 허가필요수역 지정 고시

[시행 2026. 6. 30.] [인천해양경찰서고시 제2026-1호, 2026. 6. 30., 일부개정]

「해상교통안전법」 제33조제3항, 같은 법 시행령 제14조제1항에 의거 다음과 같이 해양레저활동 허가필요수역을 지정·고시하니, 아래 수역에서 스낀다이빙, 스쿠버다이빙, 윈드서핑 등 해양레저활동을 하고자 하는 자는 사전에 인천해양경찰서장의 허가를 받기 바랍니다.

2026. 6. 30.

인천해양경찰서장

1. 해양레저활동 허가필요수역

순번	항구명	소재지	항만	고 시 구 역
1	인천항	인천	개항	다음 각호의 기점을 연결한 선 안의 해역 1. 북위37도20분56.0초, 동경126도27분09.0초 2. 북위37도21분07.0초, 동경126도30분45.0초 3. 북위37도21분37.5초, 동경126도31분10.7초 4. 북위37도24분43.0초, 동경126도33분40.0초 5. 북위37도24분43.0초, 동경126도34분08.0초 6. 북위37도21분19.4초, 동경126도31분45.4초 7. 북위37도20분36.2초, 동경126도31분09.8초 8. 북위37도20분04.0초, 동경126도28분23.2초 9. 북위37도19분44.0초, 동경126도28분08.0초
2	인천항	인천 서해구 및 영종구, 제물포구	개항	1. 영종도 덕귀봉 중심에서 180도, 아암도 중심에서 270도로 그은 선의 교차점과 그 선 안의 해역 2. 다음 각호의 기점을 연결한 내측해역 가. 북위37도30분24.0초, 동경126도34분16.0초 나. 북위37도31분18.0초, 동경126도34분30.0초 다. 북위37도32분30.0초, 동경126도34분30.0초 라. 북위37도33분18.0초, 동경126도34분12.0초 마. 북위37도33분44.56초, 동경126도35분24.9초 바. 북위37도33분54.46초, 동경126도37분01.05초 사. 북위37도33분46.0초, 동경126도37분16.0초 아. 북위37도33분43.0초, 동경126도37분17.0초

	경인항	김 포		<p>자. 북위37도33분00.0초, 동경126도36분19.0초 다만, 다음 각호의 기점을 연결한 내측수역은 해양레저 활동을 금지한다.</p> <p>가. 북위37도33분33.1초, 동경126도36분03초 나. 북위37도33분30.0초, 동경126도35분53.5초 다. 북위37도33분24.4초, 동경126도36분10초 라. 북위37도33분26.25초, 동경126도36분10.95초 마. 북위37도33분28.45초, 동경126도36분11.0초 바. 북위37도33분33.55초, 동경126도36분18.10초 사. 북위37도33분36.75초, 동경126도36분16.5초 아. 북위37도33분33.30초, 동경126도36분05.5초</p> <p>3. 아래 가호와 나호 지점을 연결한 선과 다호와 라호 지점을 연결한 선안의 내측수면</p> <p>가. 북위37도35분32.50초, 동경126도47분02.47초 나. 북위37도35분34.92초, 동경126도46분58.40초 다. 북위37도35분59.87초, 동경126도47분59.52초 라. 북위37도35분59.21초, 동경126도47분59.87초</p>
3	LNG 기지	인천 연수구	개항	<p>다음 각호의 기점을 연결한 선안의 해역</p> <ol style="list-style-type: none"> 1. 북위37도20분51.0초, 동경126도37분13.5초 2. 북위37도20분51.0초, 동경126도35분48.0초 3. 북위37도20분02.1초, 동경126도33분41.5초 4. 북위37도19분42.1초, 동경126도28분27.5초 5. 북위37도19분31.0초, 동경126도28분18.0초 6. 북위37도19분05.0초, 동경126도28분42.0초 7. 북위37도19분18.1초, 동경126도29분25.6초 8. 북위37도19분35.1초, 동경126도33분43.5초 9. 북위37도19분39.1초, 동경126도37분13.5초

2. 문의처: 인천해양경찰서 해양안전과(☎032-650-2249)

3. 상기 해양레저활동 허가필요수역에서 허가 없이 해양레저활동을 하거나, 허가조건을 위반 한 자는 「해상교통안전법」 제118조제3항제13호에 따라 300만원 이하의 과태료가 부과됩니다.

4. 재검토 기한 : 인천해양경찰서장은 「훈령 · 예규 등의 발령 및 관리에 관한 규정」에 따라 이 고시에 대하여 2026년 7월 1일 기준으로 매 3년이 되는 시점(매 3년째의 6월 30일까지를 말한다)마다 그 타당성을 검토하여 개선 등의 조치를 하여야 한다.

부 칙

제1조(시행일) 이 고시는 발령한 날부터 시행한다.

제2조(종전의 고시 폐지) 종전의 인천해양경찰서 고시 2023-1호는 폐지한다.

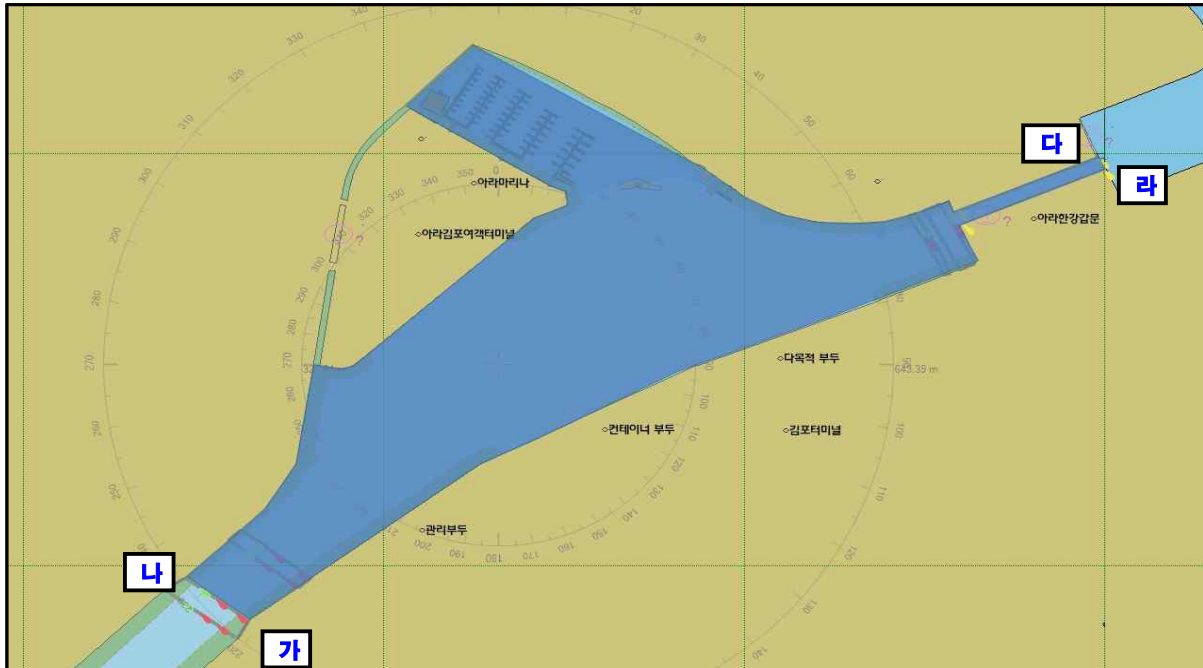
[별표 해양레저활동 허가필요구역도]

□ 인천항만 및 LNG기지 출입항로



순번	항구명	소재지	항만	고 시 구 역
1	인천항	인천	개항	<p>다음 각호의 기점을 연결한 선 안의 해역</p> <ol style="list-style-type: none"> 1. 북위37도20분56.0초, 동경126도27분09.0초 2. 북위37도21분07.0초, 동경126도30분45.0초 3. 북위37도21분37.5초, 동경126도31분10.7초 4. 북위37도24분43.0초, 동경126도33분40.0초 5. 북위37도24분43.0초, 동경126도34분08.0초 6. 북위37도21분19.4초, 동경126도31분45.4초 7. 북위37도20분36.2초, 동경126도31분09.8초 8. 북위37도20분04.0초, 동경126도28분23.2초 9. 북위37도19분44.0초, 동경126도28분08.0초
2	인천항 경인항	인천 서해구 및 영종구, 제물포 구	개항	<ol style="list-style-type: none"> 1. 영종도 덕귀봉 중심에서 180도, 아암도 중심에서 270도로 그은 선의 교차점과 그 선 안의 해역 2. 다음 각호의 기점을 연결한 내측해역 <ol style="list-style-type: none"> 가. 북위37도30분24.0초, 동경126도34분16.0초 나. 북위37도31분18.0초, 동경126도34분30.0초 다. 북위37도32분30.0초, 동경126도34분30.0초 라. 북위37도33분18.0초, 동경126도34분12.0초 마. 북위37도33분44.56초, 동경126도35분24.9초 바. 북위37도33분54.46초, 동경126도37분01.05초 사. 북위37도33분46.0초, 동경126도37분16.0초 아. 북위37도33분43.0초, 동경126도37분17.0초 자. 북위37도33분00.0초, 동경126도36분19.0초
3	LNG 기지	인천 연수구	개항	<p>다음 각호의 기점을 연결한 선안의 해역</p> <ol style="list-style-type: none"> 1. 북위37도20분51.0초, 동경126도37분13.5초 2. 북위37도20분51.0초, 동경126도35분48.0초 3. 북위37도20분02.1초, 동경126도33분41.5초 4. 북위37도19분42.1초, 동경126도28분27.5초 5. 북위37도19분31.0초, 동경126도28분18.0초 6. 북위37도19분05.0초, 동경126도28분42.0초 7. 북위37도19분18.1초, 동경126도29분25.6초 8. 북위37도19분35.1초, 동경126도33분43.5초 9. 북위37도19분39.1초, 동경126도37분13.5초

□ 경인항 김포터미널(한강갑문 ~ 아라대교)



순번	항구명	소재지	항만	고 시 구 역
2	경인항	김 포	개항	<p>3. 아래 가호와 나호 지점을 연결한 선과 다호와 라호 지점을 연결한 선안의 내측수면</p> <p>가. 북위37도35분32.50초, 동경126도47분02.47초</p> <p>나. 북위37도35분34.92초, 동경126도46분58.40초</p> <p>다. 북위37도35분59.87초, 동경126도47분59.52초</p> <p>라. 북위37도35분59.21초, 동경126도47분59.87초</p>