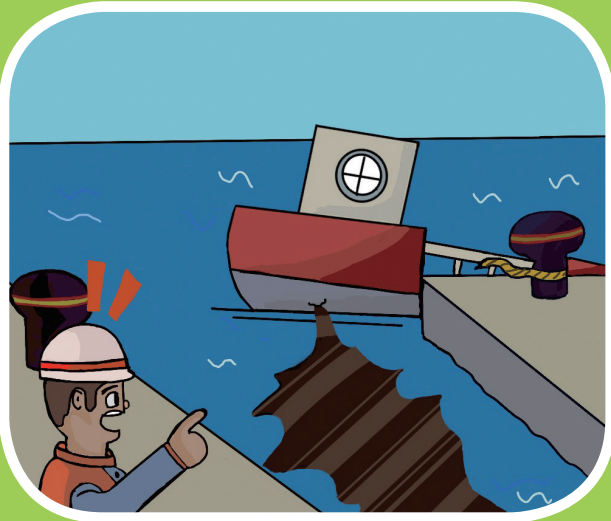


❌ 장기계류선박 침수



예 방

주기적인 선박 안전관리

선박별 위험도/관리등급에 따른
잔존유 및 선저폐수 이적 조치



www.koem.or.kr

**5년 이하 징역 또는
5천만원 이하 벌금 부과!**



해양경찰

KOEM

해양환경공단

05718 서울특별시 송파구 송파대로28길 28

TEL. 02-3498-8600

해양오염사고 근절

**안전한 하루!
깨끗한 바다~**

건강한 바다, 풍요로운 미래,
행복한 국민 With KOEM



해양경찰

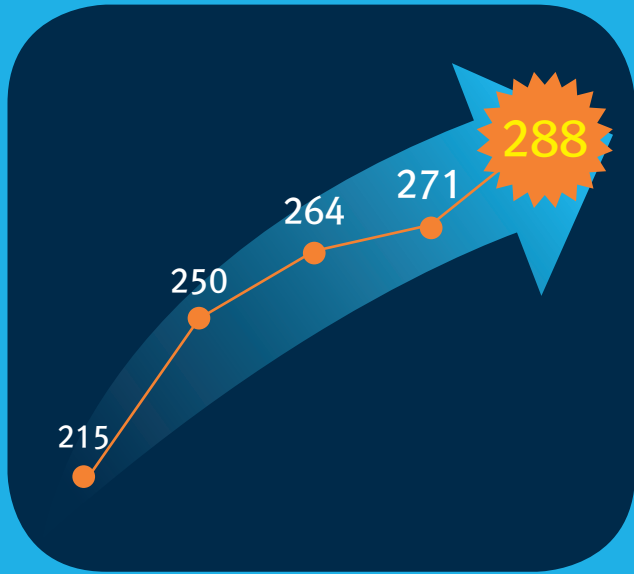
KOEM

해양환경공단

해양오염사고

해양오염사고 유형 1

해양오염사고 유형 2



최근 5년간 오염사고 분석 결과,
해양오염사고 발생 건 수 매년 **증가**

해양오염사고 예방을 통해
깨끗하고 안전한 바다를
함께 만들 수 있습니다.

기름 수급 중 넘침



예 방

자동 차단 **주유건 사용**

급유 전, 갑판 **배수구 밀폐**

완료 후, 호스 **잔량 회수/유출 방지**



빌지(선저폐수) 무단방류



예 방

밀폐형 폐유저장용기에 보관

해양환경공단 사업소 또는 수협에
수거 및 처리 요청

