

●제주해양경찰서고시 제2025-2호

「해상교통안전법」 제33조제3항 및 같은 법 시행령 제14조제1항에 따라 해양레저활동 허가수역을 다음과 같이 지정 고시하오니, 아래 수역 내에서 해양레저활동을 하고자 하시는 분은 제주해양경찰서장의 허가를 받으시기 바랍니다.

2025년 03월 24일

제주해양경찰서장

(제주해양경찰서) 해양레저활동 허가필요수역 고시

1. 해양레저활동 허가필요수역

항구 명칭	소재지	항만 구분	고 시 수 역 (WGS-84)	사 유
제 주 항	제 주 시 건 입 동	무역항	서방파제 기점 (북위33도31분9.71초, 동경 126도31분41.81초)에서 북위33도31분21.70초, 동경126도31분39.69초 북위33도32분0.81초, 동경126도32분23.59초 북위33도31분59.70초, 동경126도33분43.68초 지 점과 곤을동 복단(북위33도31분38.9초, 동경 126도33분 43.48초)을 순차적으로 연결한 선 안의 해면	무역항으로 국내·외 대형선박 및 여객선이 빈번히 출입.
한 림 항	제 주 시 한 림 읍	연안항	북위33도24분28초, 동경126도15분08초 북위33도25분02초, 동경126도15분04초 북위33도25분43.97초, 동경126도15분42.39초 지 점을 순차적으로 연결한 선내의 해면	연안항으로 제주근해 및 동중국해역 조업선 등이 빈번히 출입.

2. 적용제외 : 위 수역에서 다른 법률의 규정에 의하여 허가 또는 신고된 활동은 적용 제외한다.

3. 참고사항 : 상기 해양레저활동 허가필요수역에서 허가없이 수상레저활동, 스킨다이빙, 스쿠버다이빙 등의 행위를 하거나 허가할 때에 붙인 조건을 위반한 자는 「해상교통안전법」 제118조제3항제13호의 규정에 의하여 300만원 이하의 과태료가 부과됩니다.

4. 문 의 처 : 제주해양경찰서 해양안전과 (☎ 064-766-2349)

5. 재검토 기한 : 제주해양경찰서장은 「훈령·예규 등의 발령 및 관리에 관한 규정」에 따라 이 고시에 대하여 2025년도 7월 1일 기준으로 매 3년이 되는 시점 (매 3년째의 06월 30일까지를 말한다)마다 그 타당성을 검토하여 개선 등의 조치를 하여야 한다.

부 칙

1. 이 고시는 고시한 날부터 시행한다.
2. 종전의 제주해양경찰서 고시 2021-2호는 폐지한다.

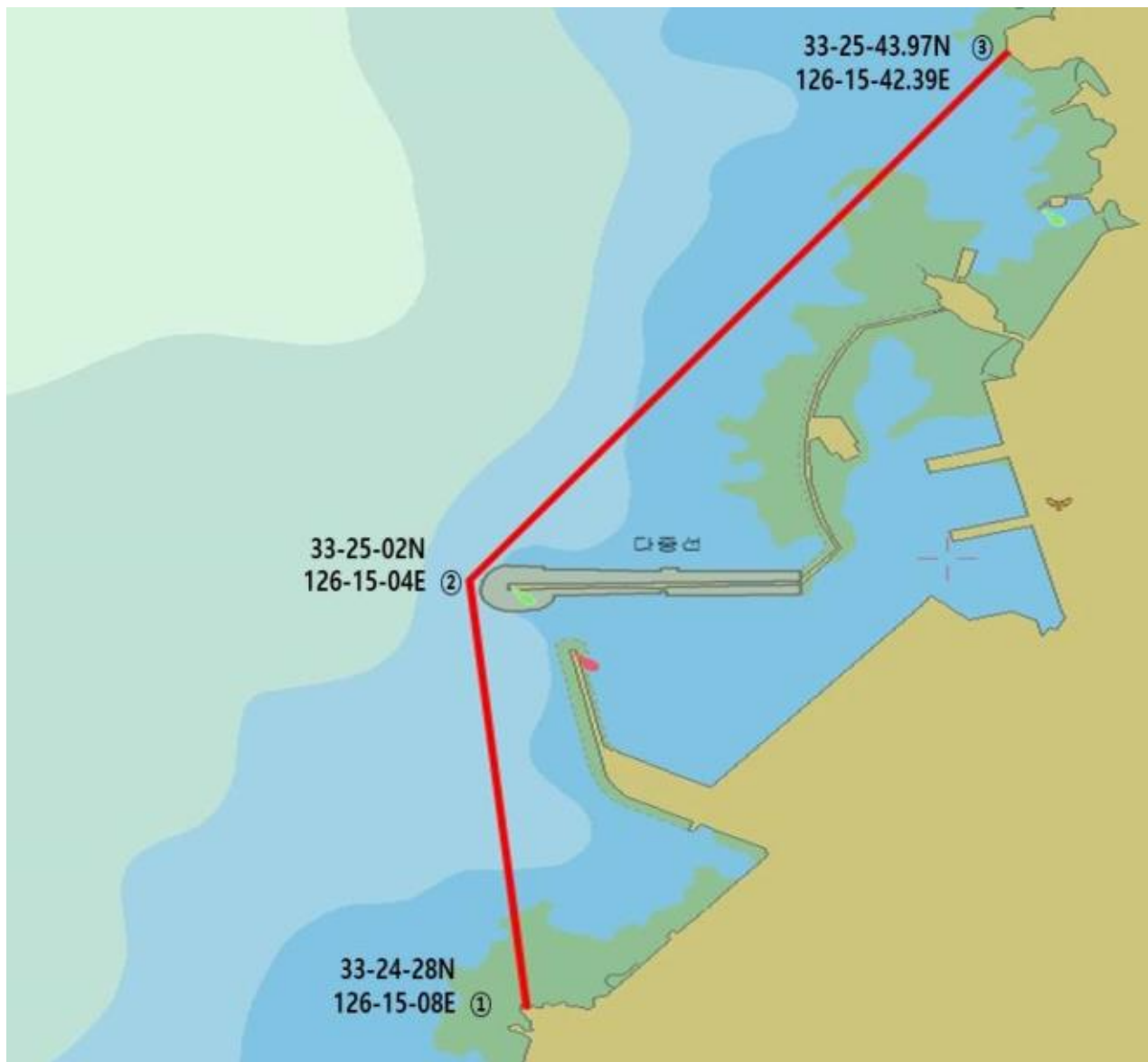
【별첨】 해양레저활동 허가필요수역도

제주항



서방파제 기점(북위 33도 31분 9.70초, 동경 126도 31분 41.81초)에서
북위 33도 31분 21.70초, 동경 126도 31분 39.69초 지점
북위 33도 32분 0.81초, 동경 126도 32분 23.59초 지점
북위 33도 31분 59.70초, 동경 126도 33분 43.68초 지점
과 곤을동 북단(북위 33도 31분 38.9초, 동경 126도 33분 43.48초)을 순차
적으로 연결한 선 안의 해면

한림항



북위 33도 24분 28초, 동경 126도 15분 08초 지점

북위 33도 25분 02초, 동경 126도 15분 04초 지점

북위 33도 25분 43.97초, 동경 126도 15분 42.39초 지점을 순차적으로 연결
한 선 안의 해면