

전국 음주운항 일제 단속 계획

본격적인 여름 행락철 대비 선박 운항자 경각심 제고를 위한 음주운항 일제 단속 실시 계획임

✓ “광안대교 충돌 사고 있었나” ... 음주 운항 선장 등 5명 적발('19.6.13. 연합뉴스)

I 추진 배경

- 음주운항 단속 강화 및 화물선·여객선 등 단속확대에도 불구하고 음주운항 사례 지속 발생 등 해상교통안전 확보를 위한 운항자 안전의식제고 필요

〈최근 사례〉

- ❖ 4. 20. 승객 20여명을 태운 완도 ○○여객선 선장 혈중알코올농도 0.058%로 음주 운항
- ❖ 5. 26. 여수 인근해상에서 질산 1,500t을 적재한 화물선 선장 혈중알코올농도 0.184%로 적발
- ❖ 6. 6. 인천대교 인근 해상에서 음주상태(0.047%)로 레저보트를 운항하여 적발

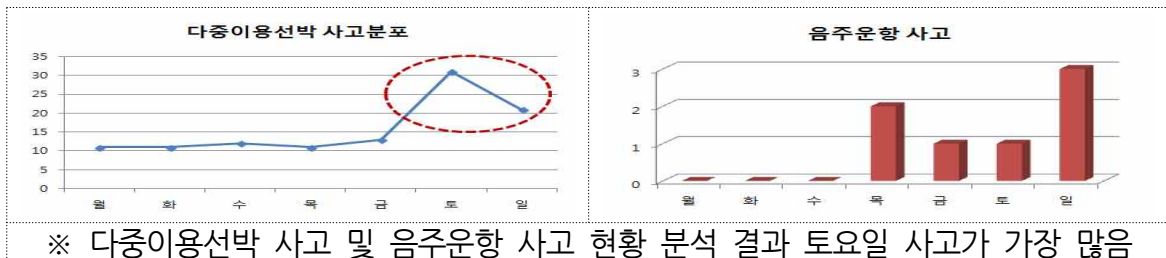
※ 최근 3년간 ▢ 음주운항 단속 실적: ('17년) 122건 → ('18년) 82건 → ('19.5월) 33건
└ 음주운항 사고 현황: ('17년) 16건 → ('18년) 10건 → ('19.5월) 6건

II 일제 단속 개요

- 낚시 등 다중이용선박 이용객이 많은 시기 해·육상 조 방위 단속

○ (일 시) '19. 7. 6.(토) 05:00 ~ 19:00

- (계도기간/방법) '19. 6. 26. ~ 7. 5.(10일간) / 언론보도를 통한 사전 예고 실시



- (대 상) 다중이용선박(유도선·낚시어선·여객선), 화물선, 어선 등 조 선박
- (단속방법) 선박 출·입항 시 및 연근해 조업선박 대상 음주측정 실시
* 단속 전 음주 측정기 사용법 및 주취운항 단속 매뉴얼 숙지 철저

- 향후계획

○ 매월 전국 음주운항 일제단속 실시 예정