

## 조사신청 및 현장확인 절차

### 신청 〈희망업체〉

- 대응능력 조사를 희망하는 업체는 조사 신청서류를 관할 해양경찰서에 제출
  - 제출서류: ①조사신청서, ②대응능력 조사자료, ③정보수집 이용동의서
- ☞ 양식문의: 관할 해양경찰서 해양오염방제과
- ☞ 신청기한: '20.8.1~'20.9.30

### 서류검토 〈해양경찰서〉

- 서류접수 및 검토
- 대응능력조사 신청업체에 현장조사 일정 통보

### 현장실사 〈해양경찰서〉

- 제출된 서류의 사실여부 및 관리·운영 상태 현장 확인
- 오염물질 배출방지 및 방제조치별 업체 대응능력 검증

### 운영 〈해양경찰서〉

- 사고형태·규모별 배출방지·방제업체 선정 및 동원
- 방제의무자에게 업체정보 제공
- 업체별 대응능력 변동사항 관리

## 활용

- 해양오염사고로 방제의무자에게 방제조치명령서 발행 시 사전조사된 민간방제세력 목록을 제공하여 방제 의무자가 신속하게 방제조치를 이행하도록 활용
- 해양경찰서에서 긴급방제조치를 위해 민간방제세력 동원업무에 활용

"민간방제세력 대응능력 조사신청" 관련 문의를 관할 해양경찰서로 연락주시기 바랍니다.

해양오염항지를 위한 대응역량과 풍부한 경험을 갖춘 우수한 업체들의 많은 관심과 적극적인 참여를 바랍니다.

### 해양경찰서 연락처

지역	전화번호	지역	전화번호
속초	033-634-2291	목포	061-241-2291
동해	033-741-2591	부안	063-928-2291
울진	054-502-2291	군산	063-539-2691
포항	054-750-2591	보령	041-402-2291
울산	052-230-2391	태안	041-950-2291
부산	051-664-2491	평택	031-8046-2291
창원	055-981-2291	인천	032-650-2291
통영	055-647-2391	제주	064-766-2691
여수	061-840-2294	서귀포	064-793-2491
완도	061-550-2391		

신속하고 확실한  
해양오염사고 대응을 위해 내딛는 또 한 걸음

## 민간방제세력 대응능력 사전조사

"역량과 경험을 갖춘 우수한 업체들의  
많은 관심과 적극적인 참여를 바랍니다."



해양경찰청  
KOREA COAST GUARD

## 민간방제세력 대응능력 사전조사란?

### “민간방제세력”이란?

- 해양오염방제, 잔존류 이적, 파공봉쇄, 비상예인, 선체인양, 타선소화 등 해양사고 시 환경위해 방지를 위해 긴급방제에 동원 가능한 자원을 보유하고 있는 민간업체를 말합니다.

### “대응능력 사전조사”란?

- 희망하는 업체로부터 신청서를 접수받아 대응능력을 현장에서 조사하는 것입니다.

## 조사 분야

### 오염물질 배출방지 조치

- 선박의 손상부위 긴급수리
- 침수·배출 방지
- 에어벤트 봉쇄
- 적재유 이적
- 선체예인
- 선체인양

### 오염물질 방제조치

- 오염물질 확산방지
- 오염물질 회수·제거
- 수거물질 안전처리

## 추진 배경

- 해양사고 시 오염물질 배출방지 또는 방제 조치가 필요할 경우, 대응능력이 부족한 업체가 동원되어 사고처리가 지연되고 오염 피해가 확산된 사례가 있었습니다. (2018.9.10. 대○호 침수사고)



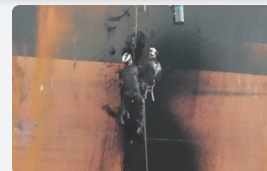
선박의 긴급수리(파공봉쇄)·예인·적재유이적·선체인양 및 오염물질 방제조치 등이 필요한 긴급상황 발생 시 동원할 민간업체의 사고대응능력을 사전 조사하여 적합한 업체를 신속하게 동원할 수 있는 기준을 마련 하기 위해 시행하게 되었습니다.

## 조사 항목

- 오염물질 배출방지 및 방제 조치별 민간방제세력의 대응능력을 쉽게 판단할 수 있도록 작업 가능위치, 기술, 전문장비 보유 등 현황을 조사합니다.

### 긴급수리(파공봉쇄)

- 파손부위 또는 에어벤트 봉쇄기술, 수중작업 방식, 작업가능수심 등



### 적재유 이적

- 이적가능 유종, 동점도, 잠수방식, 작업가능 수심 등



### 선체예인

- 항행구역, 예항력 등



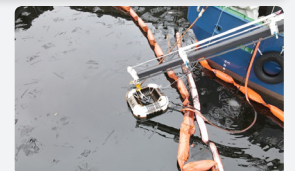
### 선체인양

- 최대인양능력, 수중 작업방식, 작업수심, 과거경험 등



### 오염물질 방제

- 방제선단규모, 유회수기 용량, 이송펌프용량, 오일펜스 보유량 등



### 과거경험

- 최근 5년 이내 실적

### 소재지(정박지)

- 사고 현장까지의 이동 소요시간을 고려할 소재지(항만)

※ 배출방지·방제 조치별 중복 신청 가능