

# 내 바다 한눈에 보기

〈전남 동부 해상 高위험지도〉

바다! 넓은 만큼 안전한 곳은 아닙니다.  
우리 앞 바다 얼마나 알고 계십니까?  
알고 나가면 안전합니다.



6. 위험할 땐 속력 감속!  
내가 먼저 충분하게 피하세요

5. 바다 날씨는 알고 나가시나요  
풍랑 · 안개 · 야간양에는 피하세요

4. 가시는 길 얼마나 알고계세요?

출항 前, 양에 中 해양경찰에 연락하시면  
안전양에 도움을 받을 수 있습니다.

바다 안전 6계명  
이것만 지키면  
안전합니다

1. 위치표시기는 작동하셨나요?

위치를 알면 구조시간은 단축 삶에 시간은 연장

2. 통신기, 휴대전화는 준비되었나요?  
위급할땐 누르세요!!!

휴대전화 119 V-PASS SOS VHF DISTRESS

3. 선박 안전점검은 하셨나요?

연료, 배터리, 선박상태, 양에 · 기관장비

안전점검

선박충돌

부 서 명	비상연락처
여수해경서	061) 840-2442
녹동파출소	061) 840-2223
봉산파출소	061) 840-2226
돌산파출소	061) 840-2229
나로도파출소	061) 840-2234
광양파출소	061) 840-2232
거문파출소	061) 840-2237

※ 본 지도는 항행 참고용 자료일 뿐  
바다환경은 수시로 변할 수 있습니다.



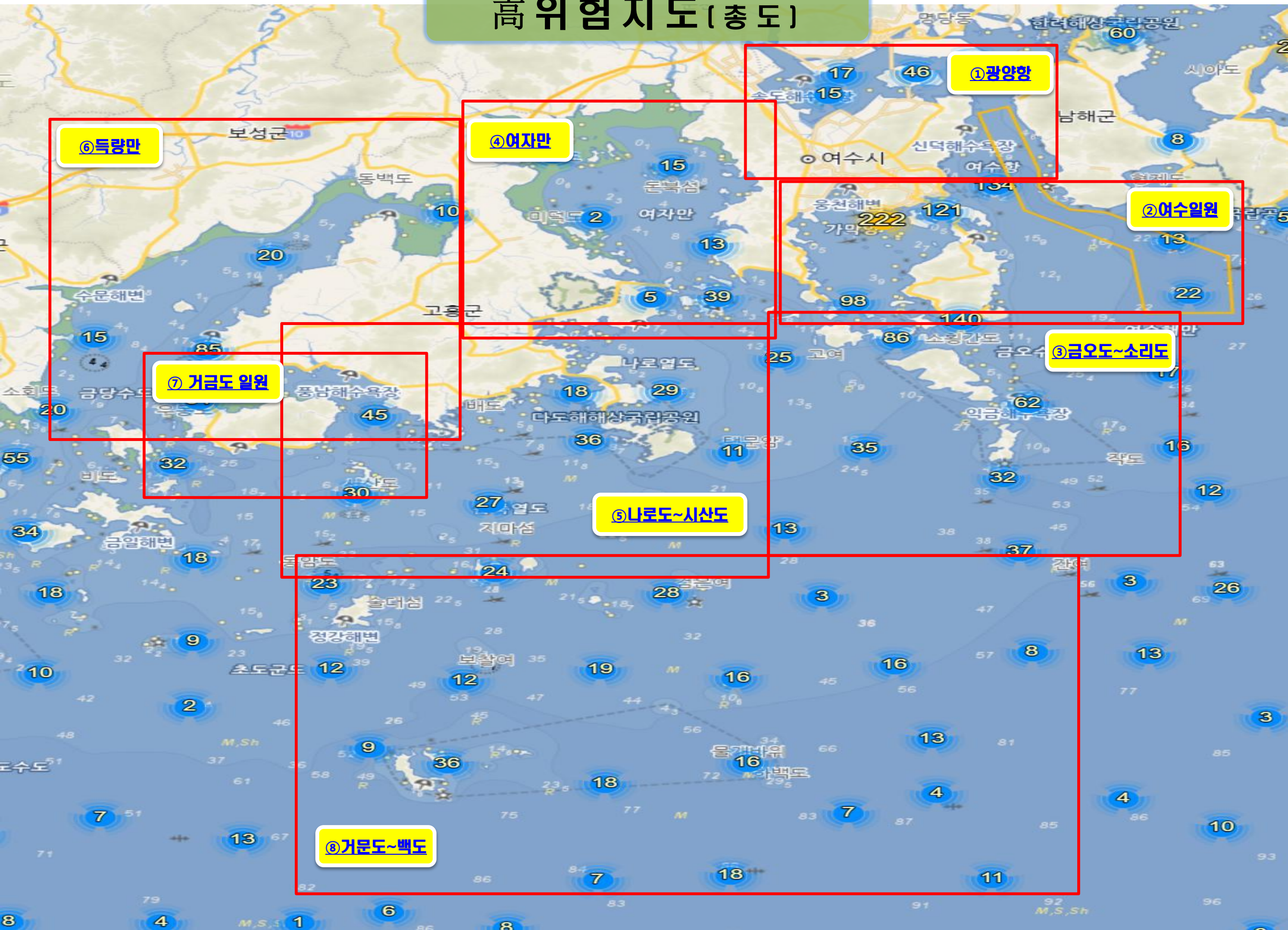
여수해양경찰서

# 색 인 목 록

번 호	지 도 명
<u>①</u>	광양항 일원
<u>②</u>	여수 일원
<u>②-①</u>	여수항
<u>②-②</u>	돌산 동방
<u>②-③</u>	가막만
<u>③</u>	금오도 - 소리도
<u>④</u>	여자만 일원
<u>④-①</u>	백야도 - 낭도
<u>⑤</u>	나로도 - 시산도
<u>⑤-①</u>	나로도 주변
<u>⑥</u>	득량만 일원
<u>⑦</u>	거금도 일원
<u>⑧</u>	거문도 - 백도
<u>⑧-①</u>	거문도
<u>⑧-②</u>	초도 - 손죽도







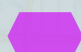
# 高 위험 지도 (총도)

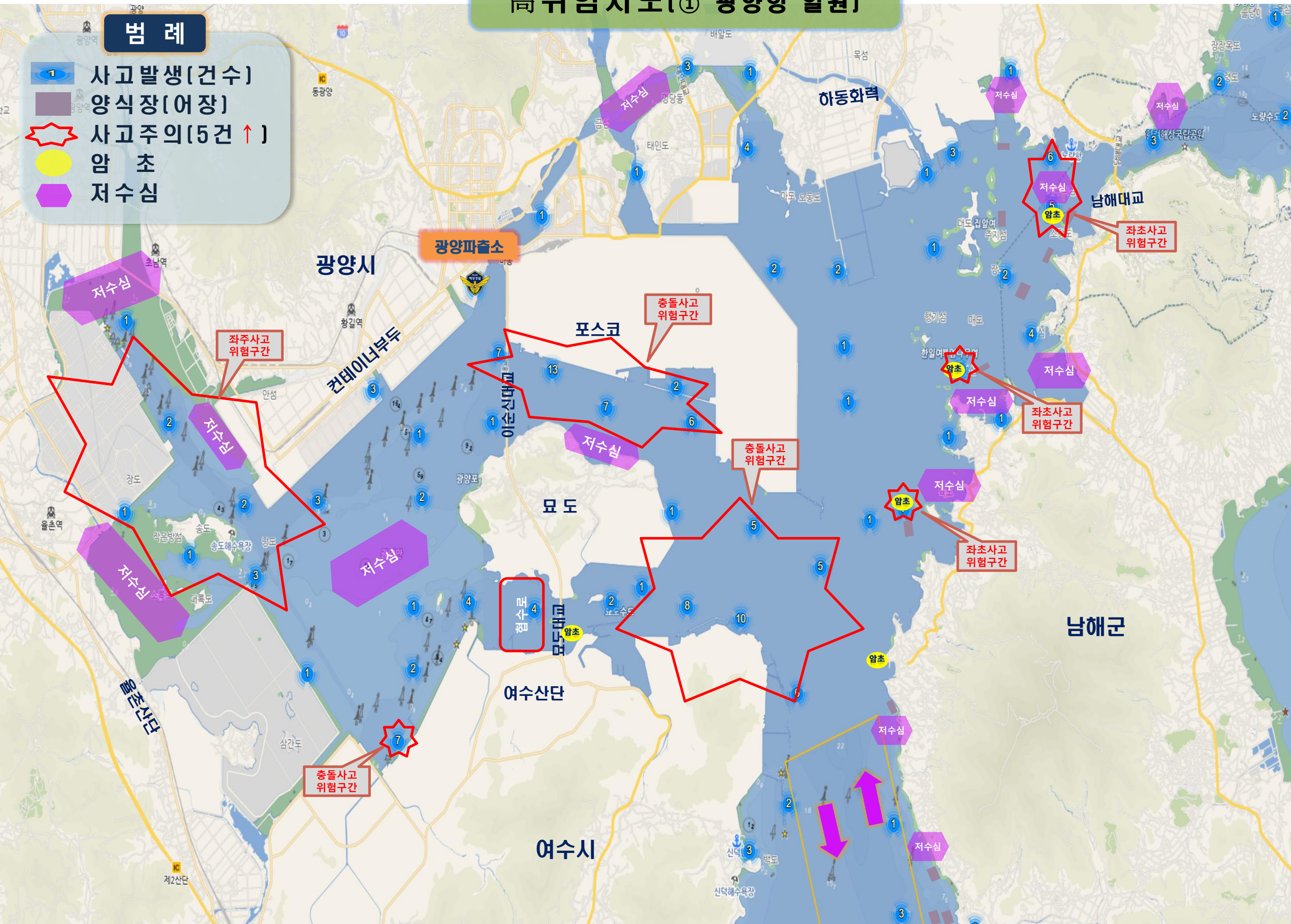




# 高 위험지도(① 광양항 일원)

## 범례

-  사고 발생(건수)
-  양식장(어장)
-  사고주의(5건 ↑)
-  암초
-  저수심





高 위험 지 도 ( ② 여 수 일 원 )

범례

- 

## 여수시

**남해군**

**가막만**

**여수항**

**좌초  
위험구간**

총돌좌초  
위험구간

양식장  
협수로  
저수심  
위험구간

**돌산동방**

어장걸림  
위험구간

## 개도

금오도



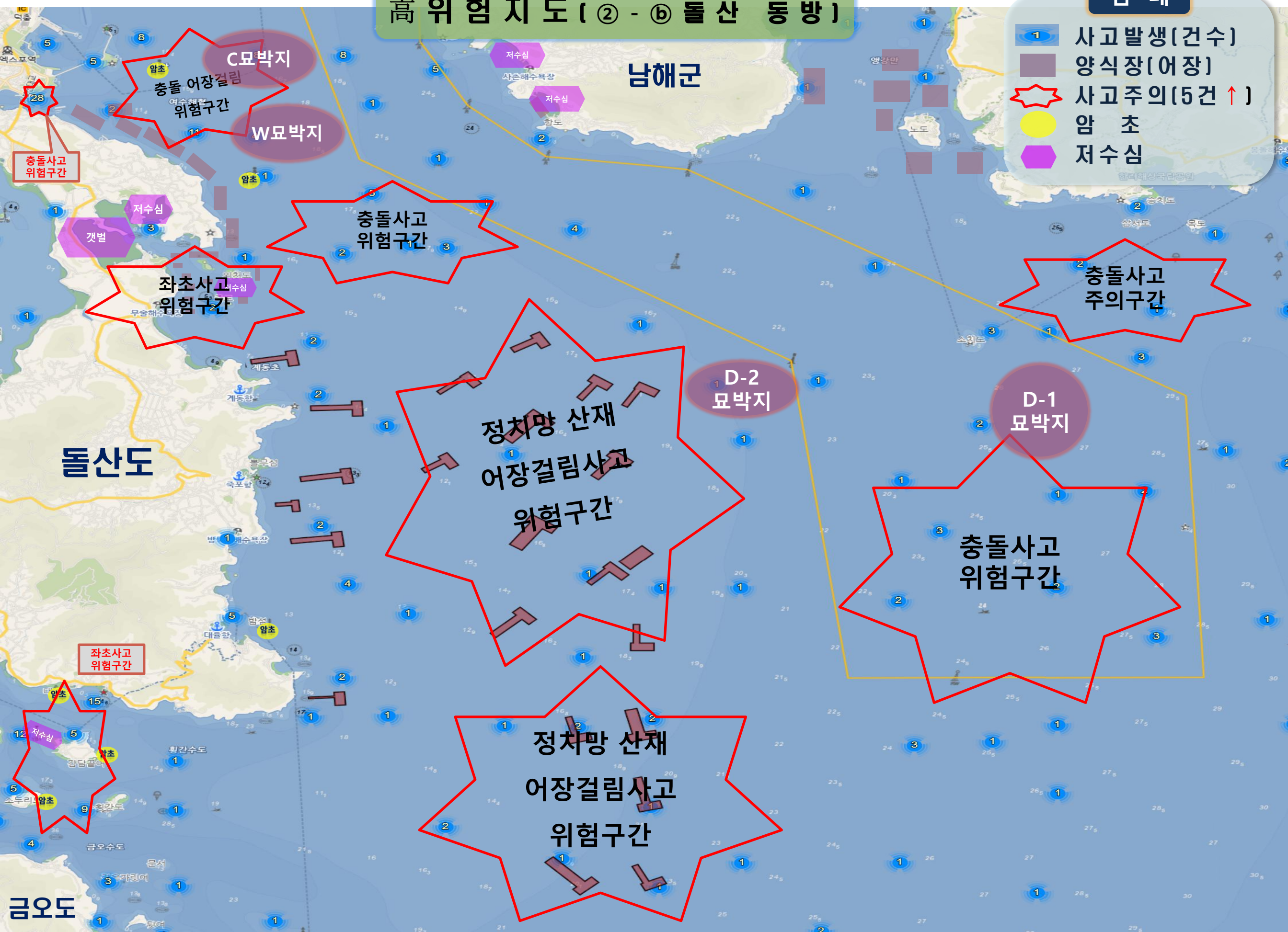




高 위험 지도 ( ㉔ - ㉖ 돌산 동방 )

범례

- 1 사고 발생 (건수)
- 양식장 (어장)
- 사고 주의 (5건 ↑)
- 암초
- 저수심



남해군

돌산도

금오도

충돌사고  
위험구간

C묘박지

W묘박지

저수심

좌초사고  
위험구간

충돌사고  
위험구간

정차망 산재  
어장걸림사고  
위험구간

D-2  
묘박지

D-1  
묘박지

충돌사고  
주의구간

충돌사고  
위험구간

정차망 산재  
어장걸림사고  
위험구간



# 범례

- 1 사고 발생(건수)
- 양식장(어장)
- 사고 주의(5건 ↑)
- 암초
- 저수심






## 高 위험 지도 (㉔ - ㉕ 가 막 만)

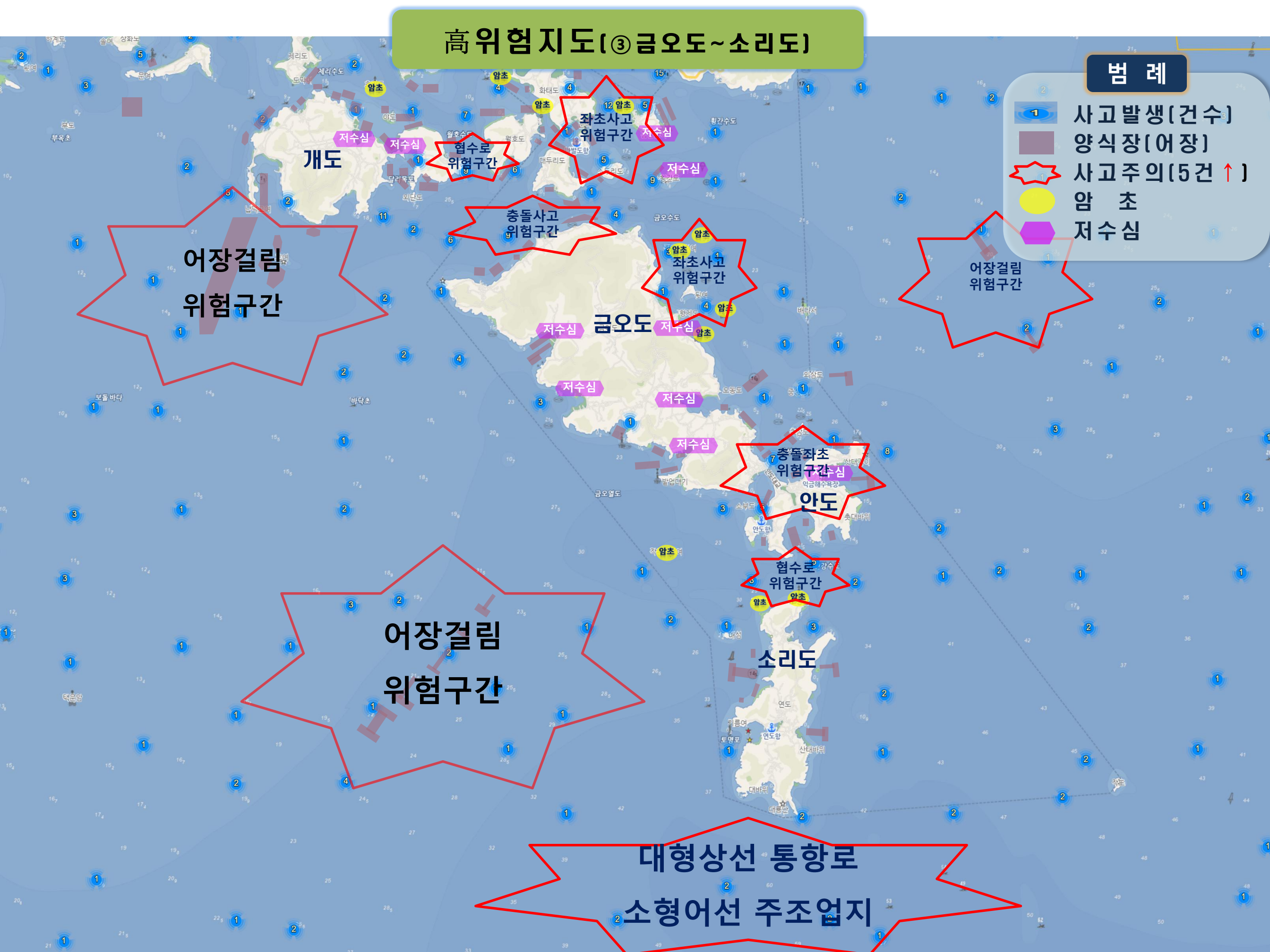




# 高 위험 지도(③ 금오도~소리도)

## 범례

-  사고 발생(건수)
-  양식장(어장)
-  사고 주의(5건 ↑)
-  암초
-  저수심





# 高 위험 지도 ( ④ 여자만 일원 )

## 범례

- 1 사고 발생 (건수)
- 양식장 (어장)
- 사고 주의 (5건 ↑)
- 암초
- 저수심





高 위험 지도 ( ㉔ - ㉕ 백야도 ~ 낭도 )

범례

- 1 사고 발생(건수)
- 양식장(어장)
- 사고 주의(5건 ↑)
- 암초
- 저수심



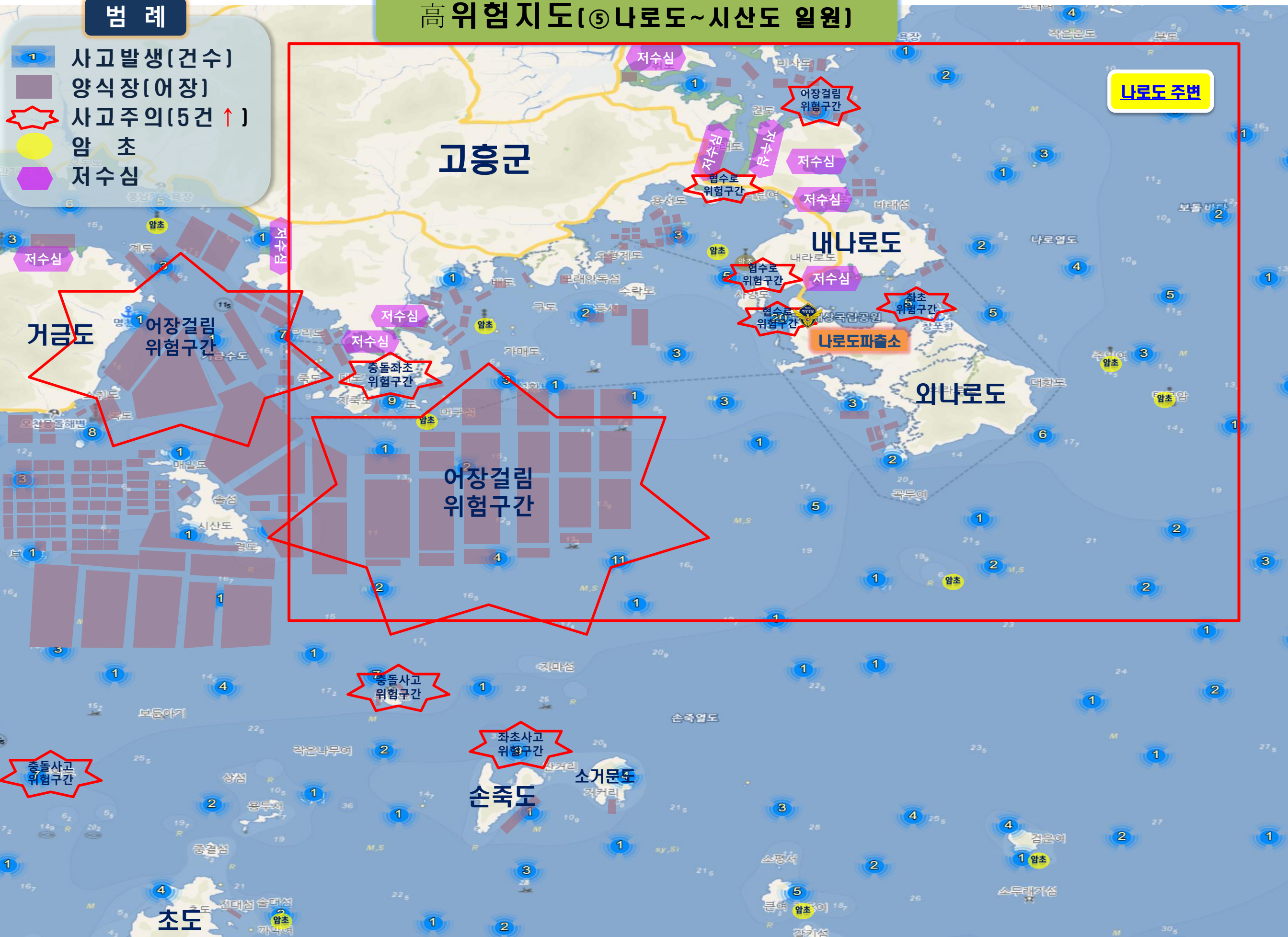


# 범례

- 1 사고 발생(건수)
- 양식장(어장)
- 사고주의(5건 ↑)
- 암초
- 저수심

## 高 위험지도(㉮나로도~시산도 일원)

나로도 주변

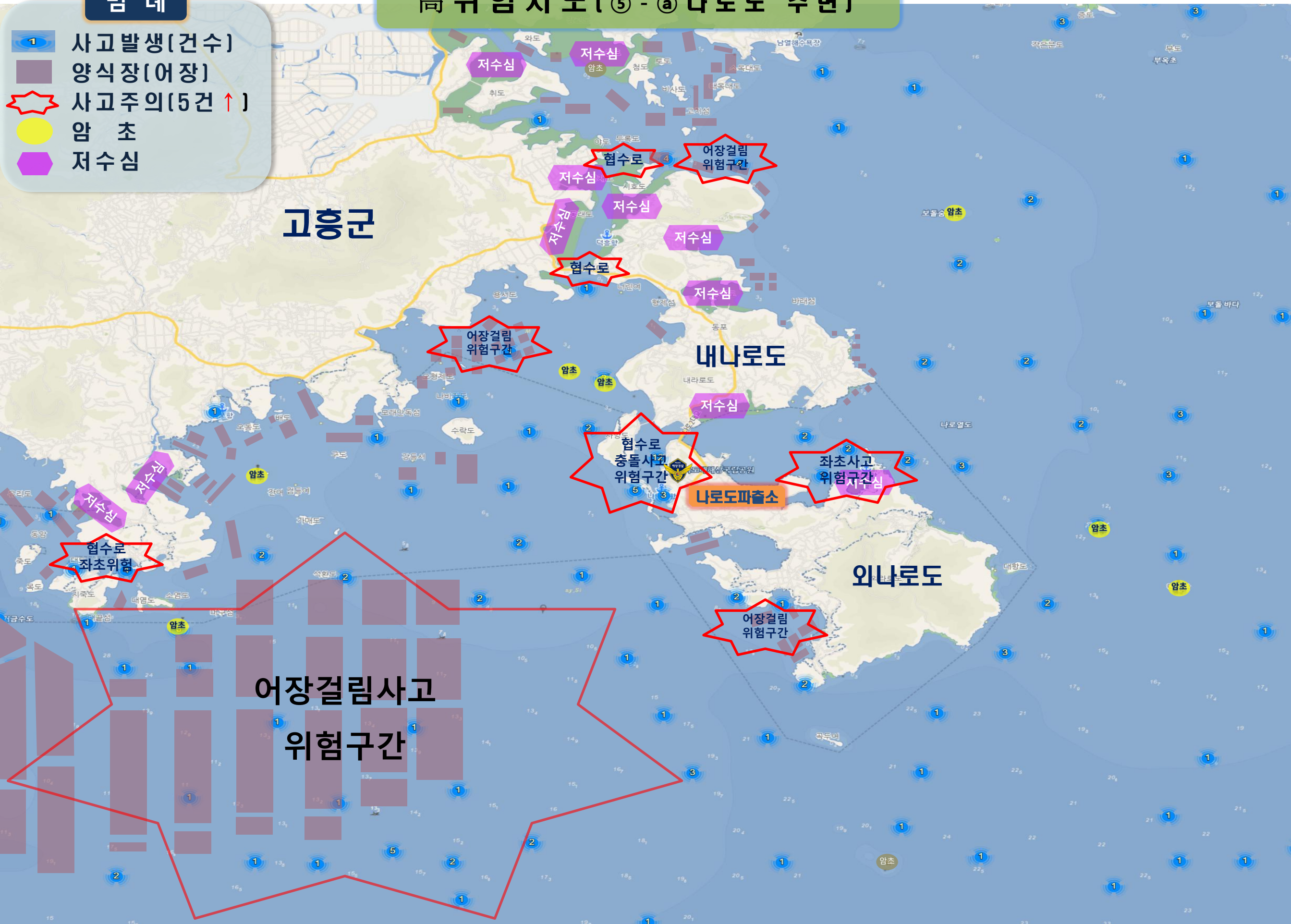




# 범례

## 고위험지도(㉕ - ㉗ 나로도 주변)

- 1 사고발생(건수)
- 양식장(어장)
- 사고주의(5건 ↑)
- 암초
- 저수심



어장걸림사고  
위험구간



## 高 위험 지도 ( ⑥ 득량만 일원 )

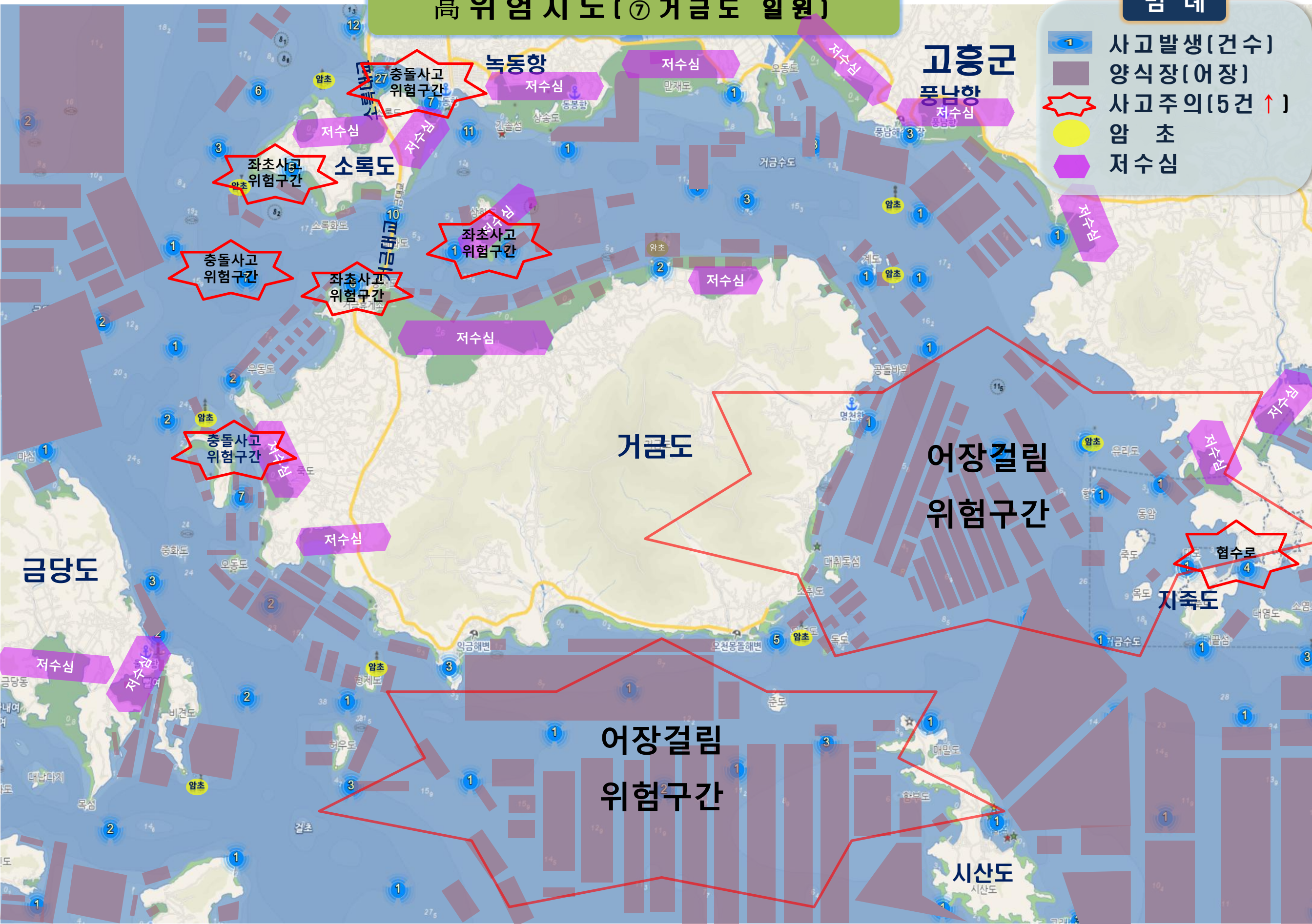
- [illegible]



# 高 위험 지도 ( ⑦ 거금도 일원 )

## 범례

- 1 사고 발생 (건수)
- 양식장 (어장)
- 사고 주의 (5건 ↑)
- 암초
- 저수심





# 高 위험 지도 ( ⑧ 거문도 ~ 백도 )

초도 ~ 손죽도

좌초충돌  
위험구간

좌초충돌  
위험구간

충돌사고  
위험구간

충돌사고  
위험구간  
통항분리대

거문도

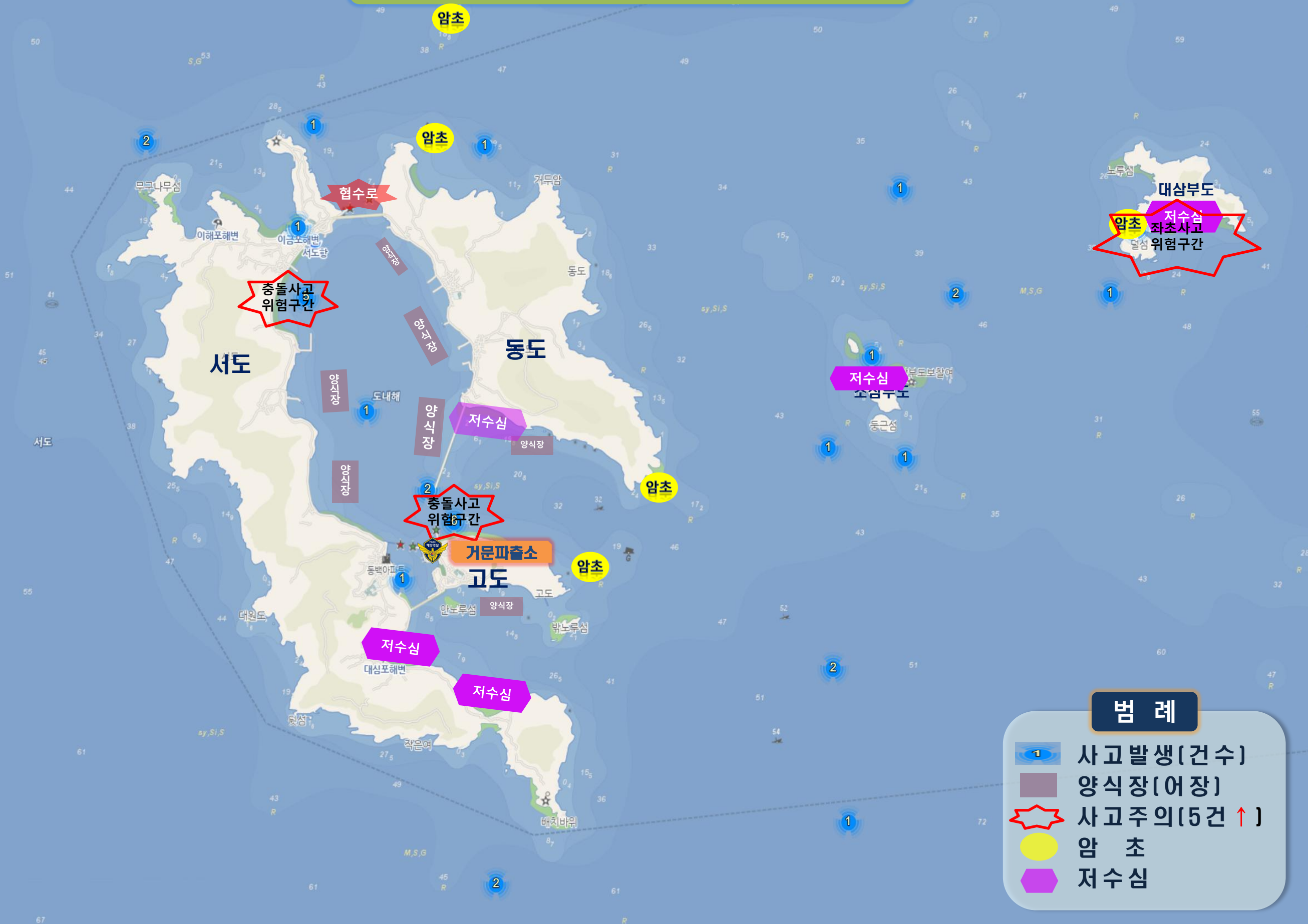
충돌사고  
위험구간

## 범례

- 1 사고 발생[건수]
- 양식장[어장]
- 사고 주의[5건 ↑]
- 암초
- 저수심








# 高 위험 지도 (㉘ - ㉚ 거문도)





# 高 위험 지도 ( ㉠ - ㉢ 초도 ~ 손죽도 )

## 범례

-  사고 발생 (건수)
-  양식장 (어장)
-  사고 주의 (5건 ↑)
-  암초
-  저수심

