



인천해경서 연안사고 다발지역 분포도

연평

- ⑥ 책섬
- ⑥ 용딴
- ⑥ 거문여

대청

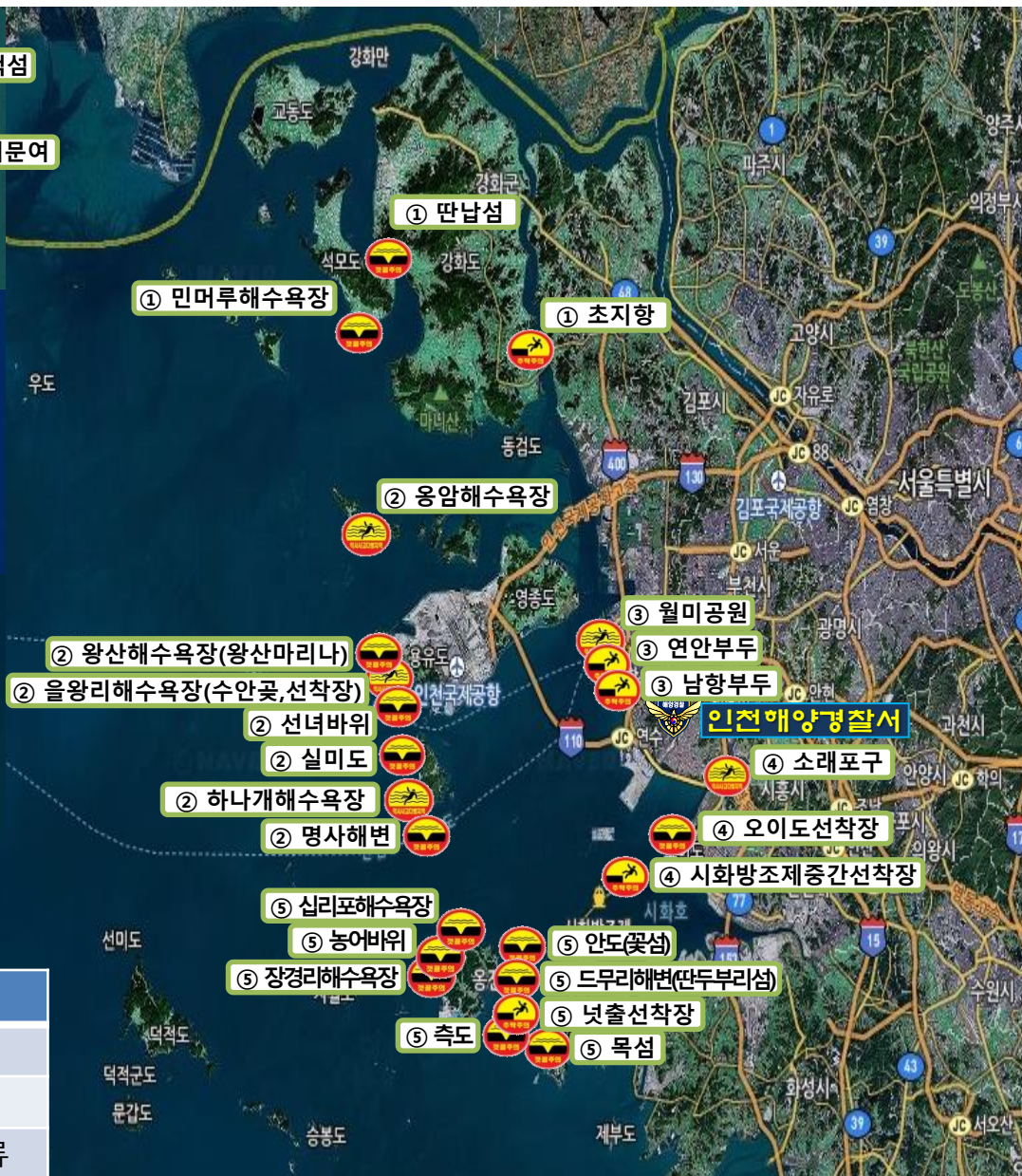
- ⑦ 농여해변
- ⑦ 모래울동해변

백령

- ⑧ 하늬해변
- ⑧ 용기포방파제

범례

	추락, 추락익수
	고립
	익수, 익사, 표류



< 17 ~ 19 년 주요사고이력 >

- [강화파출소]**
민머루해수욕장 고립 3명, 표류 1건 1명, 익수 1건 1명, 사망 1명
탄남섬 고립 2건 3명
초지항 고립 1건 1명, 추락익사 1건 1명
- [하늘바다파출소]**
옹암해수욕장 고립 4건 8명, 추락익수 2건 3명
왕산해수욕장(마리나) 고립 5건 10명, 표류 1건 1명, 익수 7건 7명
을왕리해수욕장(수안곶, 선착장) 차량추락 1건 2명, 사망 1명
고립 15건 36명, 익수 12건 16명, 표류 4건 6명
선녀바위 고립 8건 15명, 표류 3건 4명, 고립익수 1건 1명
실미도 고립 11건 26명, 표류 1건 2명
하나개해수욕장 고립 6건 12명, 고립익사 1건 1명, 표류 3건 5명, 익수 1건 2명
명사해변 고립 4건 11명
- [인항파출소]**
월미공원 추락익수 2건 2명, 추락 1건 1명, 익수 8건 8명, 사망 1명
연안부두 익수 3건 3명, 추락익수 4건 4명, 추락 1건 1명
남항부두 고립 2건 2명, 익수 2건 2명
- [신항만파출소]**
소래포구 익사 2건 3명, 추락익수 1건 1명
오이도선착장 고립 1건 1명, 추락 1건 1명, 익수 1건 1명
시화방조제중간선착장 차량추락 2건 2명, 사망 1명
- [영흥파출소]**
장경리해수욕장 추락 1건 1명, 고립 2건 3명, 익수 1건 1명
농어바위 고립 6건 15명
십리포해수욕장 고립 2건 5명
안도(꽃섬) 인근 고립 5건 12명, 고립익사 1건 1명
드무리해변(판두부리섬) 고립 9건 28명
넛출선착장 고립 1건 2명, 추락익수 2건 2명
측도 차량고립 1건 1명, 익수 1건 1명
목섬 고립 16건 30명, 차량침수 1건 3명, 익사 1건 1명
- [연평파출소]**
거문여 고립 1건 1명 / 책섬 고립 1건 1명
용딴 갯바위 고립 1건 1명
- [대청파출소]**
농여해변 표류 1건 1명, 모래울동해변 익수 1건 1명
- [백령파출소]**
하늬해변 표류 1건 1명 / 용기포방파제 고립 1건 1명



인항파출소 연안사고 다발지역 분포도



< 17 ~ 19 년 주요사고이력 >

① [북항부두]

추락익수 1건 1명

② [만석부두]

익수 1건 2명

③ [월미도 공원]

익수 8건 8명 <사망1명>, 추락익수 2건 2명

추락 1건 1명

④ [연안부두]

익수 3건 3명, 추락익수 4건 4명, 추락 1건 1명

⑤ [역무선부두]

익수 1건 1명

⑥ [남항부두]

고립 2건 2명, 익수 2건 2명





하늘바다파출소 연안사고 다발지역 분포도

< 17 ~ 19 년 주요사고이력 >

- ① [한들해수욕장]
익수 1건 1명
- ② [웅암해수욕장]
고립 4건 8명, 추락익수 2건 3명
- ③ [웅암선착장]
익수 1건 1명, 고립 1건 1명
- ④ [왕산해수욕장(왕산마리나)]
고립 5건 10명, 익수 7건 7명, 표류 12건 15명
- ⑤ [을왕리해수욕장(수안곶, 선착장)]
고립 15건 36명, 익수 12건 16명, 표류 4건 6명, 차량추락 1건 2명 <사망 2명>
- ⑥ [선녀바위]
고립 8건 15명, 표류 3건 4명, 고립익수 1건 1명
- ⑦ [마시안해변]
고립 3건 5명, 표류 1건 1명
- ⑧ [잠진선착장]
차량추락 1건 1명
- ⑨ [실미도]
고립 11건 26명, 표류 1건 2명
- ⑩ [하나개해수욕장]
고립 6건 12명, **고립익사 1건 1명**, 표류 3건 5명, 익수 1건 2명
- ⑪ [명사해변]
고립 4건 11명
- ⑫ [씨사이드파크]
고립 1건 3명
- ⑬ [구읍벤티]
추락익수 1건 1명
- ⑭ [삼목선착장]
추락 1건 1명





영흥파출소 연안사고 다발지역 분포도

범례	
	추락, 추락익수
	고립
	익수, 익사, 표류

< 17 ~ 19 년 주요사고이력 >

- ① [장경리해수욕장]
추락 1건 1명, 고립 2건 3명, 익수 1건 1명
- ② [농어바위]
고립 6건 15명
- ③ [십리포해수욕장]
고립 2건 5명
- ④ [안도(꽃섬) 인근]
고립익사 1건 1명, 고립 5건 12명
- ⑤ [내리어촌계 갯벌]
고립 1건 2명
- ⑥ [용담어촌계 갯벌]
기타(어촌계트랙터 전복) 1건 6명
- ⑦ [진두항]
고립 1건 3명
- ⑧ [드무리해변]
고립 9건 28명
- ⑨ [넛출선착장]
고립 1건 2명, 추락익수 2건 2명
- ⑩ [측도]
차량고립 1건 1명, 익수 1건 1명
- ⑪ [목섬]
고립 16건 30명, 차량침수 1건 3명, **익사 1건 1명**
- ⑫ [자월도]
자월도 고립 3건 9명, 표류 1건 1명, **익사 1건 1명**
- ⑬ [덕적·소야도]
덕적 추락익수 1건 1명
소야도 고립 1건 2명, 추락 1건 2명
- ⑭ [승봉도]
익사 1건 1명
- ⑮ [승봉도]
레저익수 1건 2명 <1명 사망>





신항만 · 강화파출소 연안사고 다발지역 분포도

신항만



범례	
	추락, 추락익수
	고립
	익수, 익사, 표류

강화



< 17 ~ 19 년 주요사고이력 >

- ① [소래포구 해상] 익사 2건 3명, 추락익수 1건 1명
- ② [블루오션 골프장인근 매립지] 추락익사 1건 1명
- ③ [LNG기지 옆 갯벌] 추락 1건 2명
- ④ [신항부두 앞 해상] 고립익수 1건 3명
- ⑤ [월곶 선착장 앞 해상] 익수 1건 1명
- ⑥ [배곧 한울공원] 익수 1건 1명
- ⑦ [오이도 선착장 앞 갯벌] 고립 1건 1명, 추락 1건 1명, 익수 1건 1명
- ⑧ [시화방조제 중간선착장] 차량추락 2건 2명 <사망 1건 1명>

< 17 ~ 19 년 주요사고이력 >

- ① [동검도 남산포구 선착장] 익수 1건 2명
- ② [하리선착장] 표류 1건 1명
- ③ [탄납섬] 고립 2건 3명
- ④ [장곶항] 고립 1건 2명
- ⑤ [민머루 해수욕장] 고립 3건 6명, 익수 1건 4명 <사망 1명>, 표류 1건 1명
- ⑥ [조개골해변] 익사 1건 1명
- ⑦ [뒷장술해변] 고립 3건 3명
- ⑧ [어류정항] 고립 1건 1명
- ⑨ [분오항] 고립 1건 1명
- ⑩ [황산바다낚시터] 차량추락 2건 3명
- ⑪ [초지항] 고립 1건 1명, 추락익사 1건 1명
- ⑫ [대명항] 추락익수 1건 1명



백령 · 대청 · 연평파출소 연안사고 다발지역 분포도

대청



연평



백령



범례



추락, 추락익수



고립



익수, 익사, 표류

대청파출소

< 17 ~ 19 년 주요사고이력 >

① [농여해변]

표류 1건 1명

② [모래울동 해변]

익수 1건 1명



연평파출소

< 17 ~ 19 년 주요사고이력 >

① [책섬]

고립 1건 1명

② [내항갯벌]

고립 1건 3명

③ [용디갯바위]

고립 1건 1명

④ [거문여]

고립 1건 1명



백령파출소

< 17 ~ 19 년 주요사고이력 >

① [용기포방파제]

고립 1건 1명

② [하늬해변]

표류 1건 2명

