



태안해경서 연안사고 다발지역 분포도

< '17~'19 년 주요사고이력 >

- ① [민어도 갯바위]
고립 10건 19명
- ② [학암포 해수욕장]
고립 1건 1명 익수 1건 1명
표류 3건 4명
* 소분점도 고립 6건 10명
'18년 사망(고립익수) 1건 1명
- ③ [천리포 닻섬(윗닻섬)]
고립 9건 24명 추락 1건 1명
- ④ [만리포해수욕장]
'19년 사망(익수) 1건 1명
익수 2건 3명 표류 2건 3명
- ⑤ [신진항]
'19년 사망(추락익수) 1건 1명
추락익수 3건 3명
차량추락익수 1건 1명
- ⑥ [마도 방파제]
추락 3건 3명 고립 6건 12명
- ⑦ [몽산포 해안가]
익수 2건 2명, 고립 3건 4명
- ⑧ [삼봉 해수욕장]
익수 2건 5명 표류 1건 1명
고립 1건 2명
- ⑨ [할미·할아비바위]
고립 4건 27명
- ⑩ [바람아래 해수욕장]
'17년 사망(고립익수) 1건 1명
'18년 사망(익수) 1건 1명
익수 6건 8명 고립 1건 1명
표류 4건 4명



범례

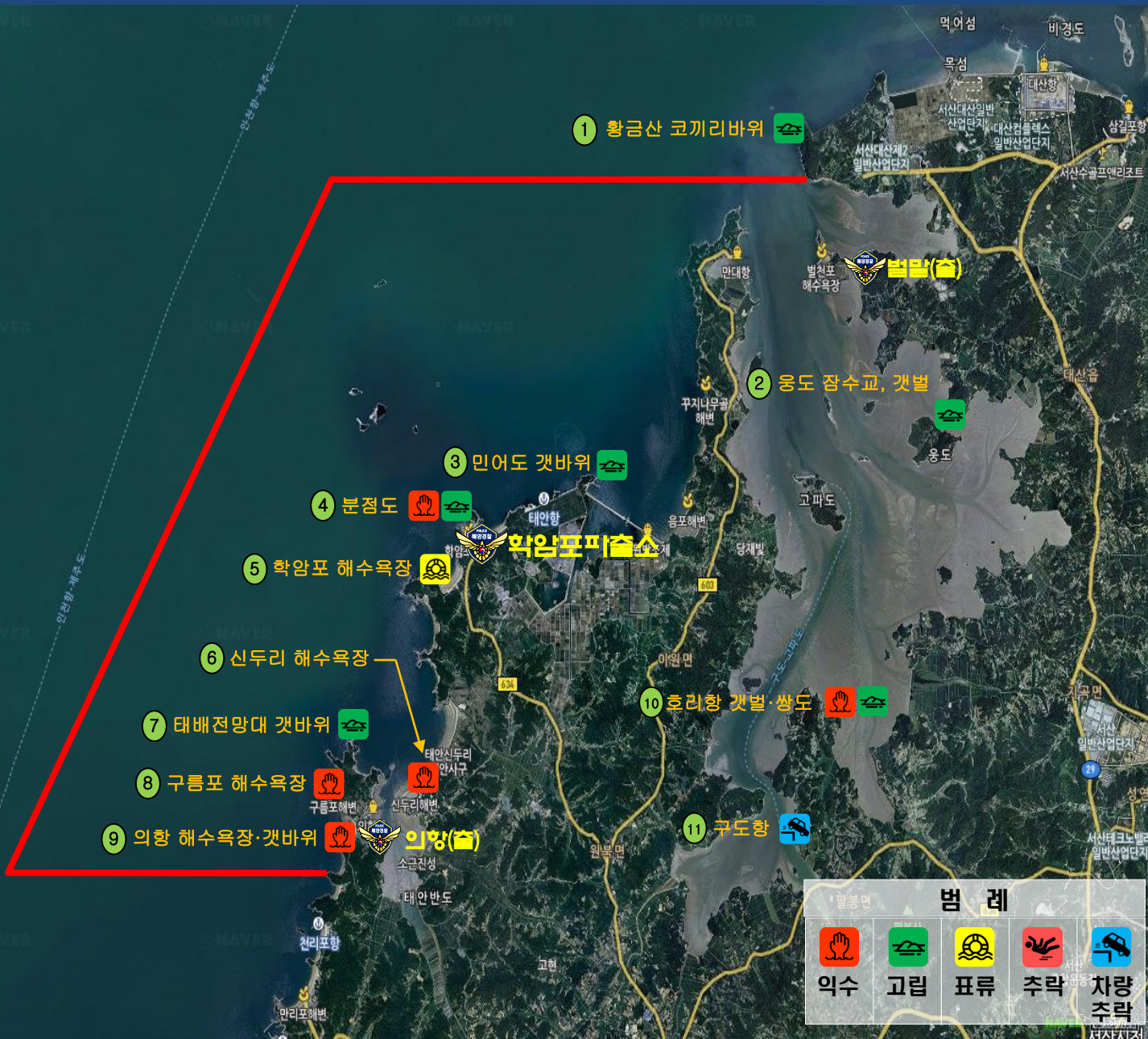
익수	고립	표류	추락	차량 추락



학암포파출소 연안사고 다발지역 분포도

< '17 ~ '19년 주요사고이력 >

- ① [황금산 코끼리바위]
고립 6건 10명
추락 1건 1명
- ② [웅도 잠수교, 갯벌]
고립 4건 6명
익수 1건 1명
- ③ [민어도 갯바위] A
고립 10건 19명
- ④ [분점도 갯바위] A
'18년 사망(고립익수) 1건 1명
고립 6건 10명
- ⑤ [학암포 해수욕장]
고립 1건 1명
표류 3건 4명
익수 1건 1명
- ⑥ [신두리 해수욕장] A
'19년 사망(익수) 1건 1명
표류 2건 8명
- ⑦ [태배전망대 갯바위]
고립 6건 12명
- ⑧ [구름포 해수욕장 · 갯바위] A
'17년 사망(익수) 1건 1명
고립 3건 7명
- ⑨ [의항 해수욕장 · 갯바위]
'17년 사망(익수) 1건 1명
고립 2건 3명
익수 1건 1명
- ⑩ [호리 갯벌 · 쌍도]
'18년 사망(고립익수) 1건 1명
고립 3건 4명
- ⑪ [구도항]
'19년 사망(차량추락) 1건 1명
고립 1건 2명



범례				
익수	고립	표류	추락	차량추락



모항파출소 연안사고 다발지역 분포도

< '17~'19 년 주요사고이력 >



① [천리포 뱃섬·윗뱃섬] A

고립 9건 24명

추락 1건 1명

② [만리포 해수욕장] A

'19년 사망(익수) 1건 1명

익수 2건 3명

표류 2건 3명

③ [만리포 선창녀] A

고립 7건 12명

④ [모항항 북방파제 · 갯바위]

추락 1건 1명

익수 1건 1명

고립 1건 6명

⑤ [어은돌 방파제 · 갯바위]

고립 4건 6명

추락익수 1건 1명

⑥ [파도리 해수욕장]

고립 1건 5명

⑦ [통개항 해안도로]

추락 1건 1명

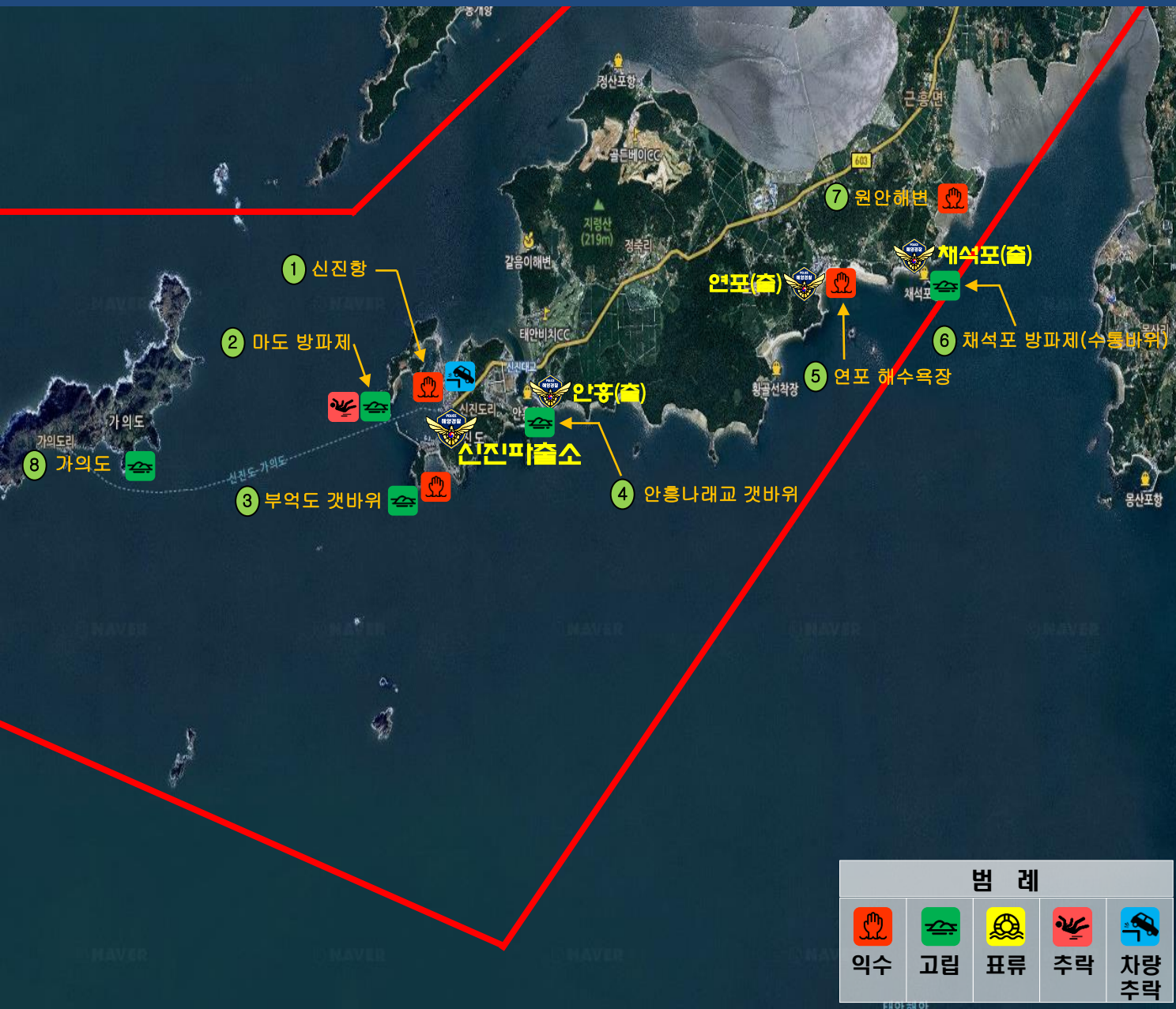
차량고립 1건 2명

범례





신진파출소 연안사고 다발지역 분포도



< '17~'19 년 주요사고이력 >

- ① [신진항] **A**
'19년 사망(추락익수) 1건 1명
추락익수 3건 3명
차량추락익수 1건 1명
- ② [마도 방파제] **A**
추락 3건 3명
고립 6건 12명
- ③ [부억도] **A**
'17년 사망(추락익수) 1건 1명
고립 3건 4명
- ④ [안흥나래교 갯바위]
고립 3건 6명
- ⑤ [연포 해수욕장] **A**
'16년 수영자 익사 1건 1명
- ⑥ [채석포 방파제(수통바위)]
고립 1건 2명
- ⑦ [원안해변]
'18년 사망(고립익수) 1건 1명
- ⑧ [가도의]
고립 3건 8명

범례

익수	고립	표류	추락	차량 추락



안면파출소 연안사고 다발지역 분포도



< '17~'19 년 주요사고이력 >

- ① [웅산포 해안가]
익수 2건 2명
고립 3건 4명
- ② [마검포항]
차량추락(익수) 1건 1명
고립 1건 2명
- ③ [백사장항]
익수 1건 1명
고립 1건 1명
추락익수 1건 1명
- ④ [삼봉 해수욕장]
익수 2건 5명
표류 1건 1명
고립 1건 2명
- ⑤ [방포 해수욕장] **A**
'18년 사망(익수) 1건 1명
추락 1건 1명
- ⑥ [방포항]
익수 1건 1명
추락익수 1건 2명
차량추락 1건 1명
- ⑦ [할미·할아비바위]
고립 4건 27명
- ⑧ [바람아래 해수욕장] **A**
'17년 사망(고립익수) 1건 1명
'18년 사망(익수) 1건 1명
익수 6건 8명
고립 1건 1명
표류 4건 4명
- ⑨ [안면암(여우섬)]
고립 4건 20명
- ⑩ [간월도]
'18년 사망(차량추락) 1건 1명
익수 1건 1명
고립 1건 1명

범례				
익수	고립	표류	추락	차량추락